

MINISTÉRIO DA DEFESA
COMANDO DA AERONÁUTICA
DEPARTAMENTO DE CONTROLE DO ESPAÇO AÉREO



CLIMATOLOGIA AERONÁUTICA

INSTITUTO DE CONTROLE DO ESPAÇO AÉREO
DADOS CLIMATOLÓGICOS DOS AEROPORTOS DE
SBSV, SBMN, SBBE, SBCT, SBFI, SBSM, SBSC, SBAN, SBPA, SBAF, SBSJ.

05 AGOSTO 2015

PAS 39/2015



INSTITUTO DE CONTROLE DO ESPAÇO AÉREO
SUBDIRETORIA DE PESQUISA
SUBDIVISÃO DE CLIMATOLOGIA E ARQUIVO METEOROLÓGICO

**DADOS CLIMATOLÓGICOS DOS AEROPORTOS DE SBSV, SBMN, SBBE, SBCT, SBFI,
SBSM, SBSC, SBAN, SBPA, SBAF, SBSJ.**

COLETA DE DADOS REALIZADA PELO SO BMT IZO

VERIFICADO E APROVADO PARA ENTREGA PELO CAP ESP MET HÉLIO

Praça Mal. Eduardo Gomes, 50 - Vila das Acácias
12228-903 - São José dos Campos - SP.

Brasil

Tel : (012) 3945-9000 Tel : (012) 3945-9305

E-mail: estudosclimatologicos@icea.gov.br

SUMÁRIO

LISTA DE TABELAS	iv
LISTA DE GRÁFICOS	v
1. INTRODUÇÃO	6
2. METODOLOGIA	6
3. APRESENTAÇÃO DOS DADOS	6

LISTA DE TABELAS

- Tabela 1** – Ocorrências de formações pesadas – TCU/CB no aeródromo de Salvador entre 2000 e 2014 em número de ocorrências e em percentual mensal 7
- Tabela 2** – Ocorrências de formações pesadas – TCU/CB no aeródromo de Manaus entre 2000 e 2014 em número de ocorrências e em percentual mensal 8
- Tabela 3** – Ocorrências de formações pesadas – TCU/CB no aeródromo de Belém entre 2000 e 2014 em número de ocorrências e em percentual mensal 9
- Tabela 4** – Ocorrências de formações pesadas – TCU/CB no aeródromo de Curitiba entre 2000 e 2014 em número de ocorrências e em percentual mensal 10
- Tabela 5** – Ocorrências de formações pesadas – TCU/CB no aeródromo de Foz do Iguaçu entre 2000 e 2014 em número de ocorrências e em percentual mensal 11
- Tabela 6** – Ocorrências de formações pesadas – TCU/CB no aeródromo de Santa Maria entre 2000 e 2014 em número de ocorrências e em percentual mensal 12
- Tabela 7** – Ocorrências de formações pesadas – TCU/CB no aeródromo de Santa Cruz entre 2000 e 2014 em número de ocorrências e em percentual mensal 13
- Tabela 8** – Ocorrências de formações pesadas – TCU/CB no aeródromo de Anápolis entre 2000 e 2014 em número de ocorrências e em percentual mensal 14
- Tabela 9** – Ocorrências de formações pesadas – TCU/CB no aeródromo de Porto Alegre entre 2000 e 2014 em número de ocorrências e em percentual mensal 15
- Tabela 10** – Ocorrências de formações pesadas – TCU/CB no aeródromo de Afonsos entre 2000 e 2014 em número de ocorrências e em percentual mensal 16
- Tabela 11** – Ocorrências de formações pesadas – TCU/CB no aeródromo de São José dos Campos entre 2000 e 2014 em número de ocorrências e em percentual mensal 17

LISTA DE GRÁFICOS

- Gráfico 1** – Ocorrência de formações pesadas no aeródromo de Salvador, entre 2000 e 2014, em número de ocorrências e em percentual mensal 7
- Gráfico 2** – Ocorrência de formações pesadas no aeródromo de Manaus, entre 2000 e 2014, em número de ocorrências e em percentual mensal 8
- Gráfico 3** – Ocorrência de formações pesadas no aeródromo de Belém, entre 2000 e 2014, em número de ocorrências e em percentual mensal 9
- Gráfico 4** – Ocorrência de formações pesadas no aeródromo de Curitiba, entre 2000 e 2014, em número de ocorrências e em percentual mensal 10
- Gráfico 5** – Ocorrência de formações pesadas no aeródromo de Foz do Iguaçu, entre 2000 e 2014, em número de ocorrências e em percentual mensal 11
- Gráfico 6** – Ocorrência de formações pesadas no aeródromo de Santa Maria, entre 2000 e 2014, em número de ocorrências e em percentual mensal 12
- Gráfico 7** – Ocorrência de formações pesadas no aeródromo de Santa Cruz, entre 2000 e 2014, em número de ocorrências e em percentual mensal 13
- Gráfico 8** – Ocorrência de formações pesadas no aeródromo de Anápolis, entre 2000 e 2014, em número de ocorrências e em percentual mensal 14
- Gráfico 9** – Ocorrência de formações pesadas no aeródromo de Porto Alegre, entre 2000 e 2014, em número de ocorrências e em percentual mensal 15
- Gráfico 10** – Ocorrência de formações pesadas no aeródromo de Afonsos, entre 2000 e 2014, em número de ocorrências e em percentual mensal 16
- Gráfico 11** – Ocorrência de formações pesadas no aeródromo de São José dos Campos, entre 2000 e 2014, em número de ocorrências e em percentual mensal 17

1. INTRODUÇÃO

Este trabalho foi elaborado pela Subdivisão de Climatologia e Arquivo Meteorológico (PBCA), da Subdiretoria de Pesquisa (SDP) do Instituto de Controle do Espaço Aéreo (ICEA), visando atender solicitação do Major Alisson, do IPEV – Instituto de pesquisas e ensaios em voos com a finalidade de homologação do radar meteorológico da aeronave P95-M.

Para elaboração deste trabalho, utilizaram-se informações do Banco de Dados Climatológicos (BDC), as quais foram registradas no Sistema Automatizado de Registro e Gerenciamento das Observações Meteorológicas – WEBMET e em formulários específicos.

2. METODOLOGIA

A metodologia adotada consiste no levantamento e processamento mensal de ocorrências de formações pesadas(TCU/CB), nos aeródromos solicitados no período de 2000 a 2014.

A relação das Estações Meteorológicas de Superfície (EMS) com as informações: indicativo operacional, número sinótico, coordenadas geográficas descritas abaixo:

Indicativo	Número sinótico	Latitude	Longitude	Altitude
SBSV	83248	12° 54' S	38° 20' W	20m
SBMN	82332	03° 09' S	59° 59' W	80m
SBBE	82193	01° 23' S	48° 29' W	20m
SBCT	83840	25° 31' S	49° 11' W	896m
SBFI	83827	25° 36' S	54° 29' W	236m
SBSM	83937	29° 43' S	53° 42' W	86m
SBSC	83115	22° 56' S	43° 43' W	3m
SBAN	83419	16° 13' S	48° 58' W	1136m
SBPA	83971	30° 00' S	51° 11' W	3m
SBAF	83748	22° 52' S	43° 22' W	33m
SBSJ	83829	23° 14' S	45° 51' W	636m

3. APRESENTAÇÃO DOS DADOS

Os resultados deste levantamento são apresentados na forma de gráficos e tabelas abaixo listados.

Ocorrências de formações pesadas – TCU/CB no aeródromo de Salvador entre 2000 e 2014 em número de ocorrências e em percentual mensal.

Tabela 1

SALVADOR											
JAN	FEV	MAR	ABR	MAI	JUN	JUL	AGO	SET	OUT	NOV	DEZ
1508	1740	1817	3168	3939	3515	3176	2509	1793	1571	1342	1241
5%	6%	7%	12%	14%	13%	12%	9%	7%	6%	5%	4%

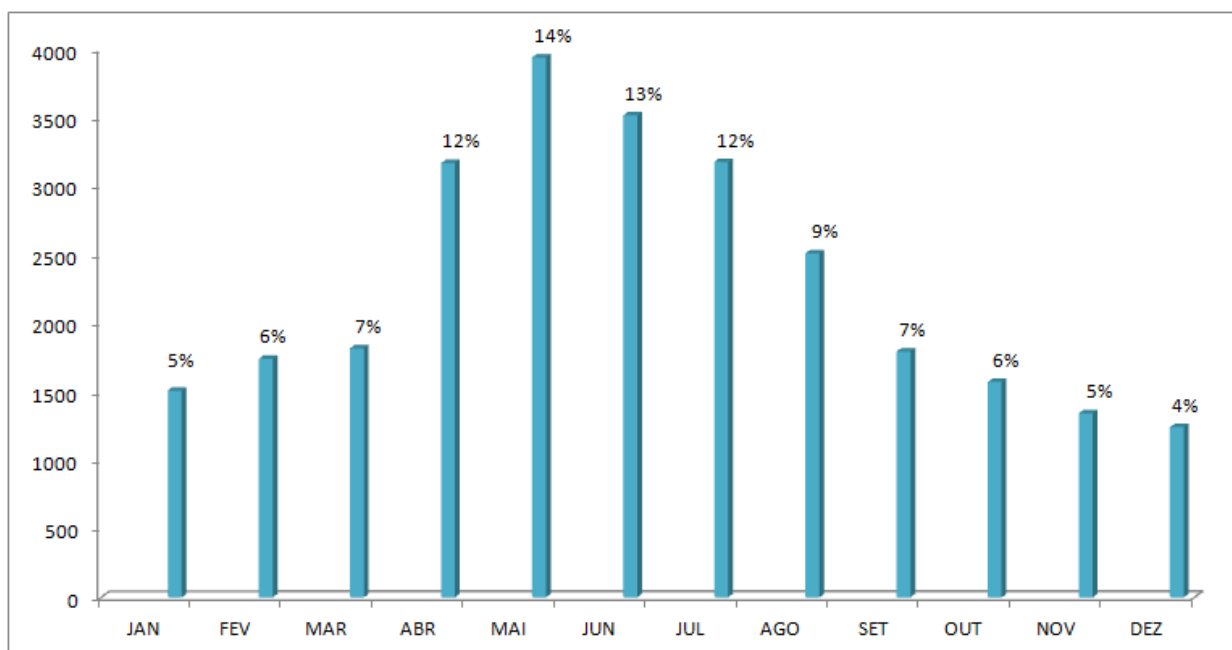


Gráfico 1

Ocorrências de formações pesadas – TCU/CB no aeródromo de Manaus entre 2000 e 2014 em número de ocorrências e em percentual mensal.

Tabela 2

MANAUS											
JAN	FEV	MAR	ABR	MAI	JUN	JUL	AGO	SET	OUT	NOV	DEZ
2813	2441	2735	2898	2903	2282	2062	1563	1877	2458	2517	2722
10%	8%	9%	10%	10%	8%	7%	5%	6%	8%	9%	9%

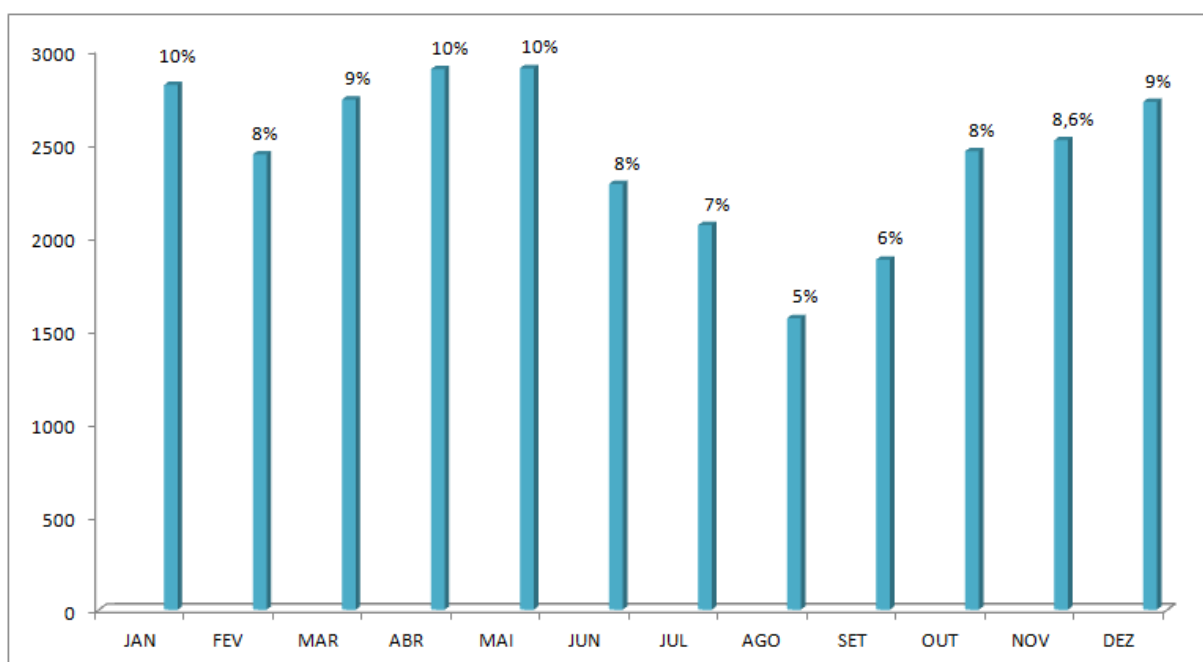


Gráfico 2

Ocorrências de formações pesadas – TCU/CB no aeródromo de Belém entre 2000 e 2014 em número de ocorrências e em percentual mensal.

Tabela 3

BELÉM											
JAN	FEV	MAR	ABR	MAI	JUN	JUL	AGO	SET	OUT	NOV	DEZ
2838	2684	3215	3004	2955	2362	2360	2172	2463	2316	2108	2679
9%	9%	10%	10%	9%	8%	8%	7%	8%	7%	7%	9%

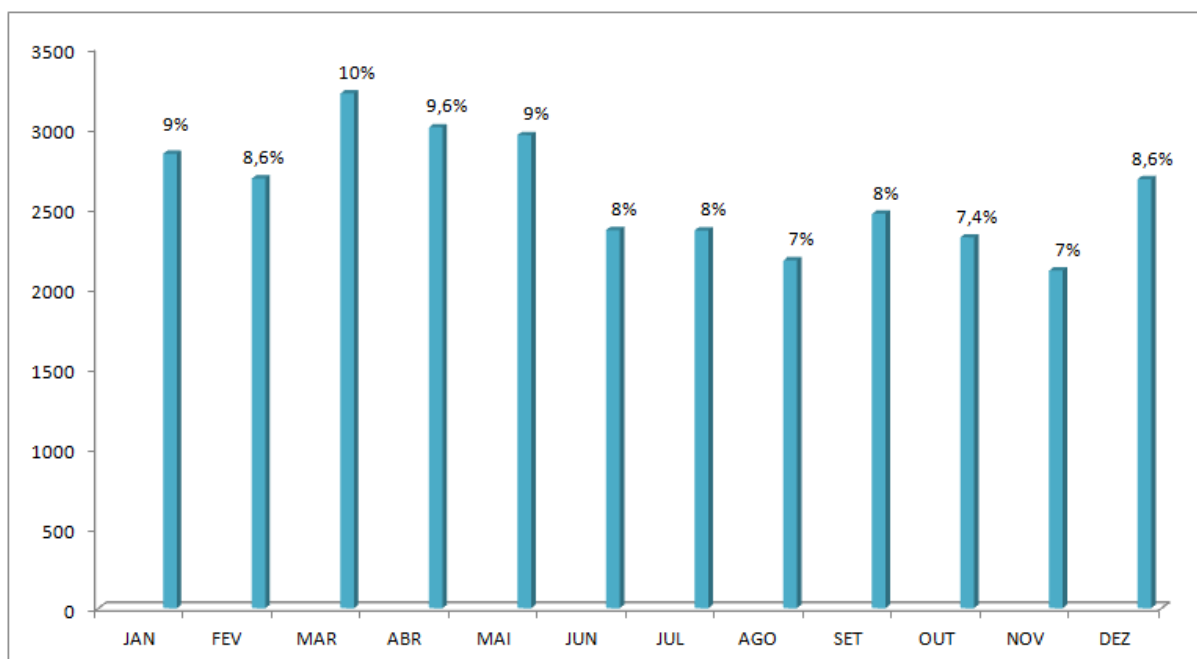


Gráfico 3

Ocorrências de formações pesadas – TCU/CB no aeródromo de Curitiba entre 2000 e 2014 em número de ocorrências e em percentual mensal.

Tabela 4

CURITIBA											
JAN	FEV	MAR	ABR	MAI	JUN	JUL	AGO	SET	OUT	NOV	DEZ
1178	1056	766	347	125	182	205	159	444	519	432	911
19%	17%	12%	5%	2%	3%	3%	3%	7%	8%	7%	14%

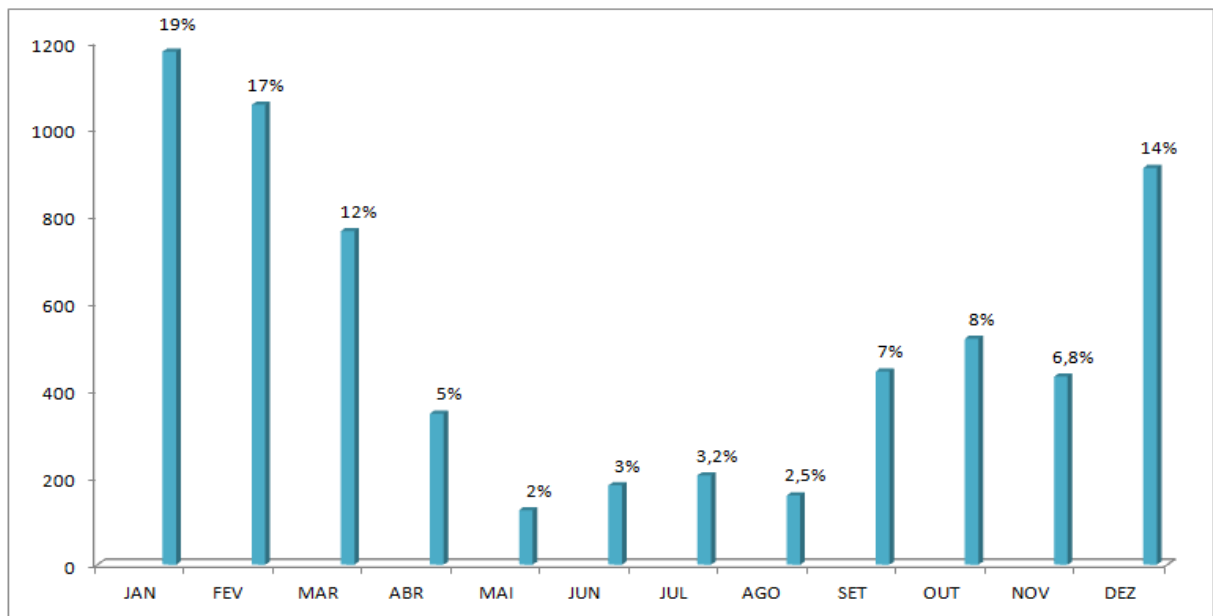


Gráfico 4

Ocorrências de formações pesadas – TCU/CB no aeródromo de Foz do Iguaçu entre 2000 e 2014 em número de ocorrências e em percentual mensal.

Tabela 5

FOZ DO IGUAÇU											
JAN	FEV	MAR	ABR	MAI	JUN	JUL	AGO	SET	OUT	NOV	DEZ
2010	1830	1505	1306	957	891	837	740	1553	2048	1506	1959
12%	11%	9%	8%	6%	5%	5%	4%	9%	12%	9%	11%

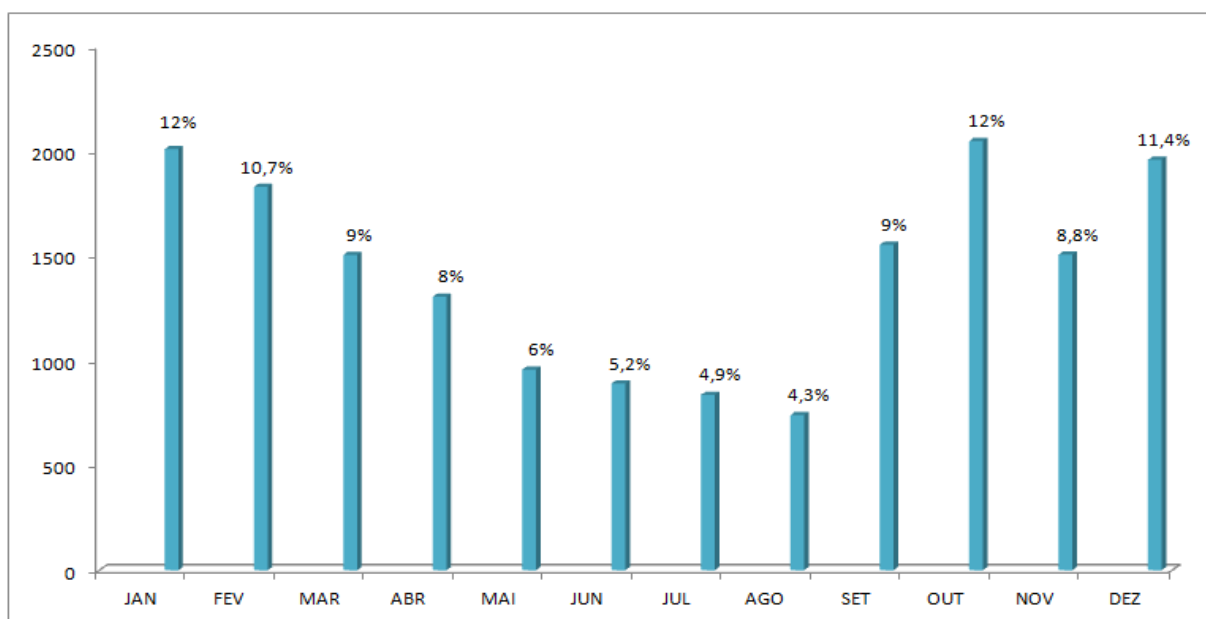


Gráfico 5

Ocorrências de formações pesadas – TCU/CB no aeródromo de Santa Maria entre 2000 e 2014 em número de ocorrências e em percentual mensal.

Tabela 6

SANTA MARIA											
JAN	FEV	MAR	ABR	MAI	JUN	JUL	AGO	SET	OUT	NOV	DEZ
1401	1167	926	629	371	454	664	595	863	981	946	1053
14%	12%	9%	6%	4%	5%	7%	6%	9%	10%	9%	10%

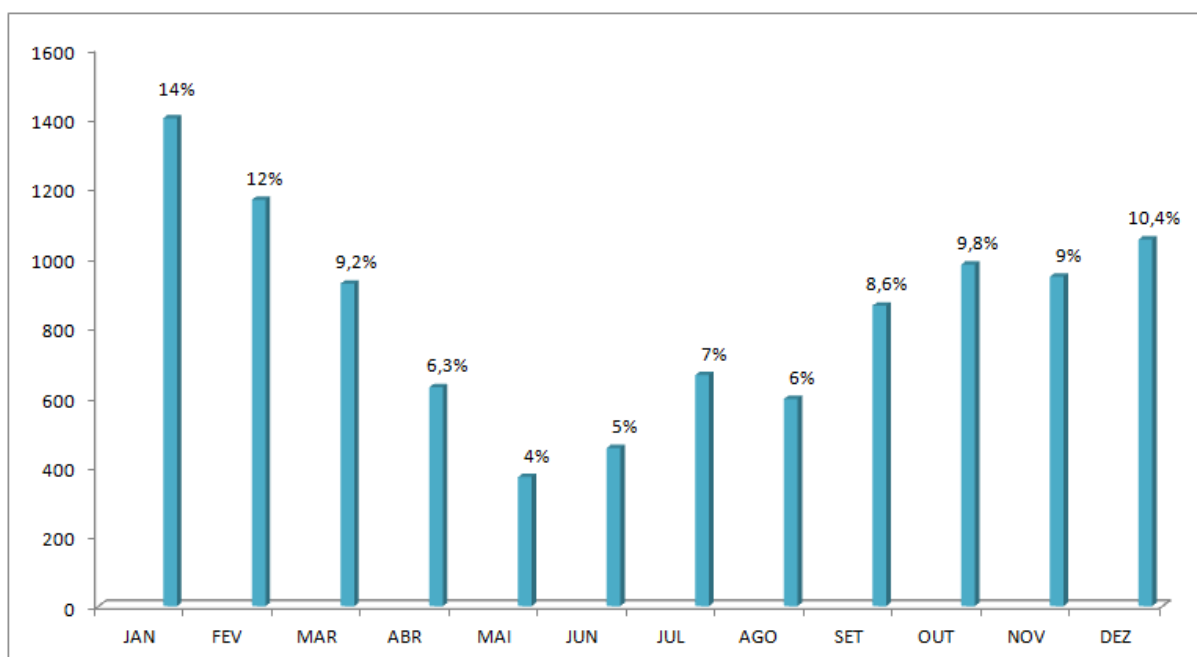


Gráfico 6

Ocorrências de formações pesadas – TCU/CB no aeródromo de Santa Cruz entre 2000 e 2014 em número de ocorrências e em percentual mensal.

Tabela 7

SANTA CRUZ											
JAN	FEV	MAR	ABR	MAI	JUN	JUL	AGO	SET	OUT	NOV	DEZ
1172	910	1001	576	158	61	60	76	57	158	219	335
25%	19%	21%	12%	3%	1%	1%	2%	1%	3%	5%	7%

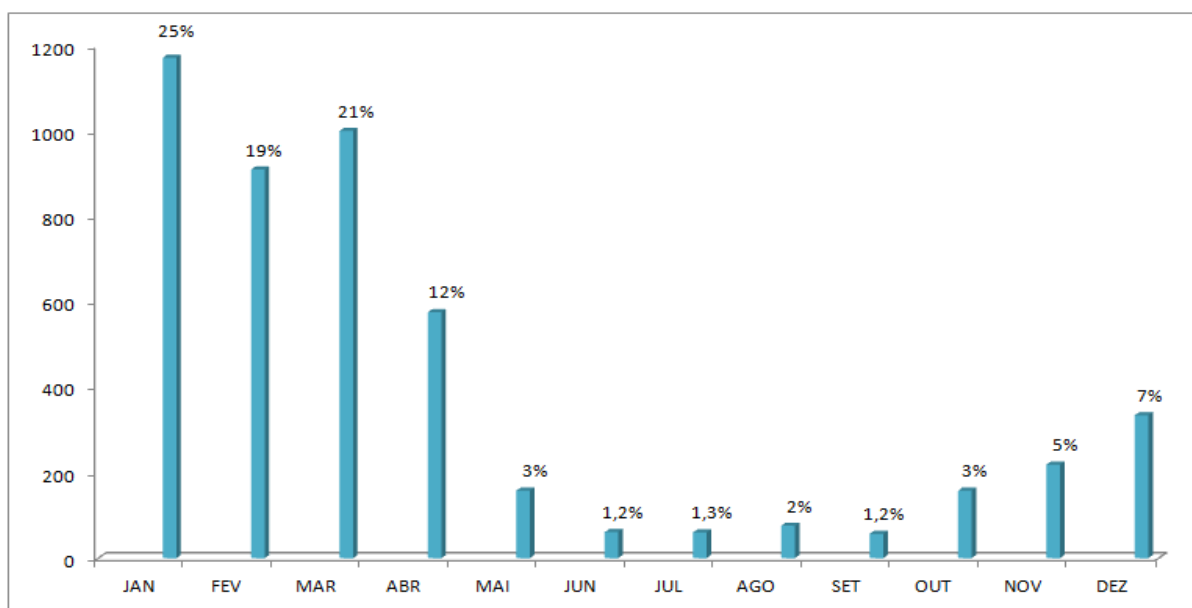


Gráfico 7

Ocorrências de formações pesadas – TCU/CB no aeródromo de Anápolis entre 2000 e 2014 em número de ocorrências e em percentual mensal.

Tabela 8

ANÁPOLIS											
JAN	FEV	MAR	ABR	MAI	JUN	JUL	AGO	SET	OUT	NOV	DEZ
2724	2908	3210	1894	306	179	66	199	858	2341	3056	2742
13%	14%	16%	9%	1%	1%	0%	1%	4%	11%	15%	13%

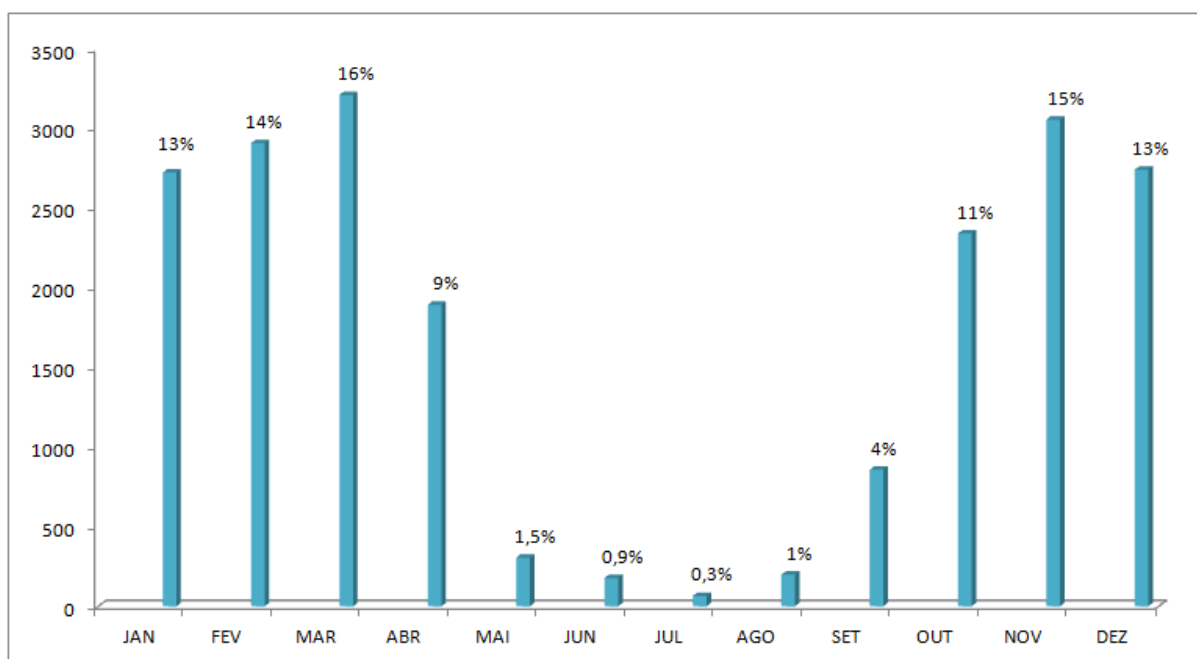


Gráfico 8

Ocorrências de formações pesadas – TCU/CB no aeródromo de Porto Alegre entre 2000 e 2014 em número de ocorrências e em percentual mensal.

Tabela 9

PORTO ALEGRE											
JAN	FEV	MAR	ABR	MAI	JUN	JUL	AGO	SET	OUT	NOV	DEZ
1007	977	736	393	292	458	557	543	820	845	672	902
13%	12%	9%	5%	4%	5%	7%	6%	10%	10%	8%	11%

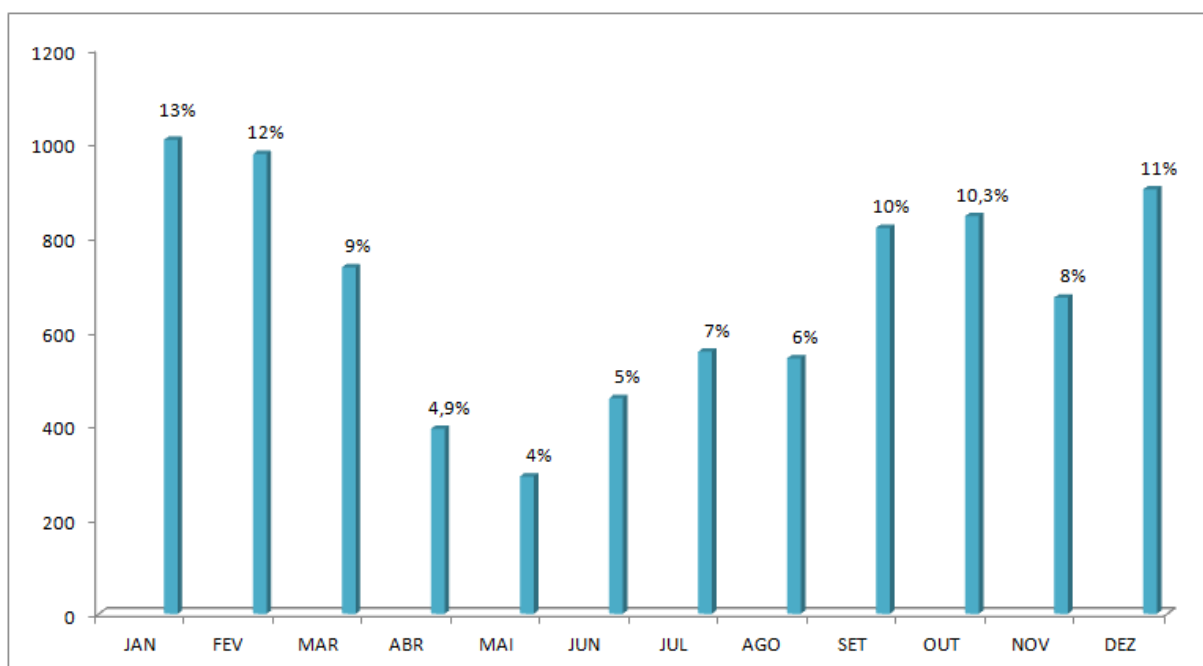


Gráfico 9

Ocorrências de formações pesadas – TCU/CB no aeródromo de Afonsos entre 2000 e 2014 em número de ocorrências e em percentual mensal.

Tabela 10

AFONSOS											
JAN	FEV	MAR	ABR	MAI	JUN	JUL	AGO	SET	OUT	NOV	DEZ
744	568	519	253	47	29	39	38	66	123	395	711
21%	16%	15%	7%	1%	1%	1%	1%	2%	3%	11%	20%

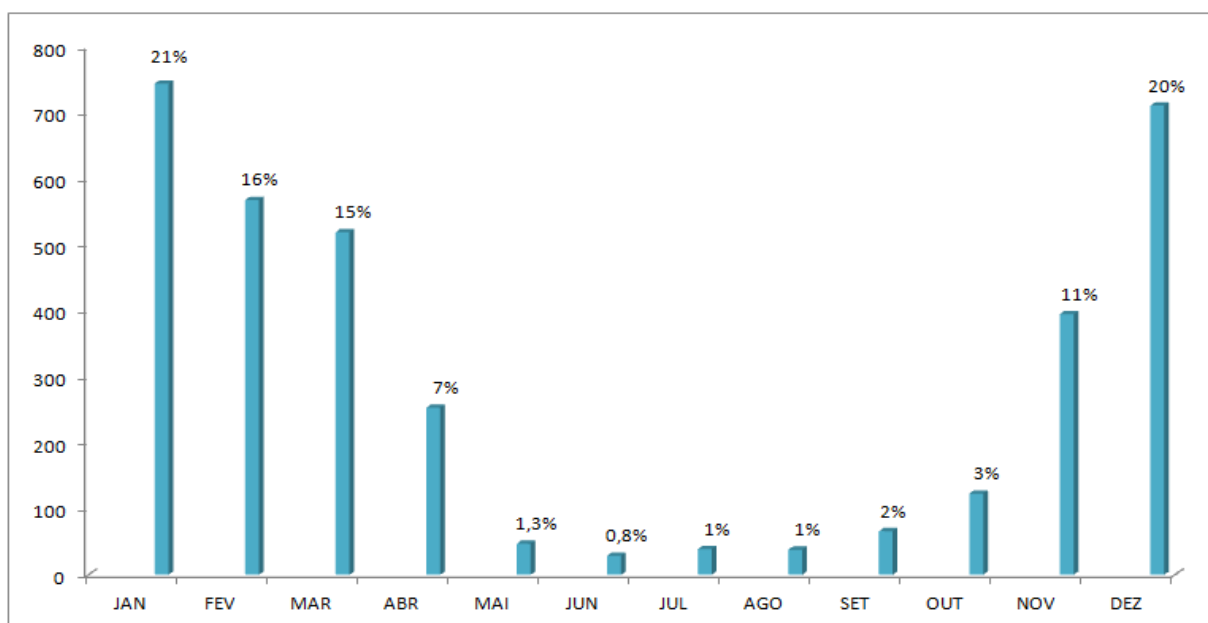


Gráfico 10

Ocorrências de formações pesadas – TCU/CB no aeródromo de São José dos Campos entre 2000 e 2014 em número de ocorrências e em percentual mensal.

Tabela 11

SÃO JOSÉ DOS CAMPOS											
JAN	FEV	MAR	ABR	MAI	JUN	JUL	AGO	SET	OUT	NOV	DEZ
1643	1536	1471	567	129	83	76	130	294	726	1091	1332
18%	17%	16%	6%	1%	1%	1%	1%	3%	8%	12%	15%

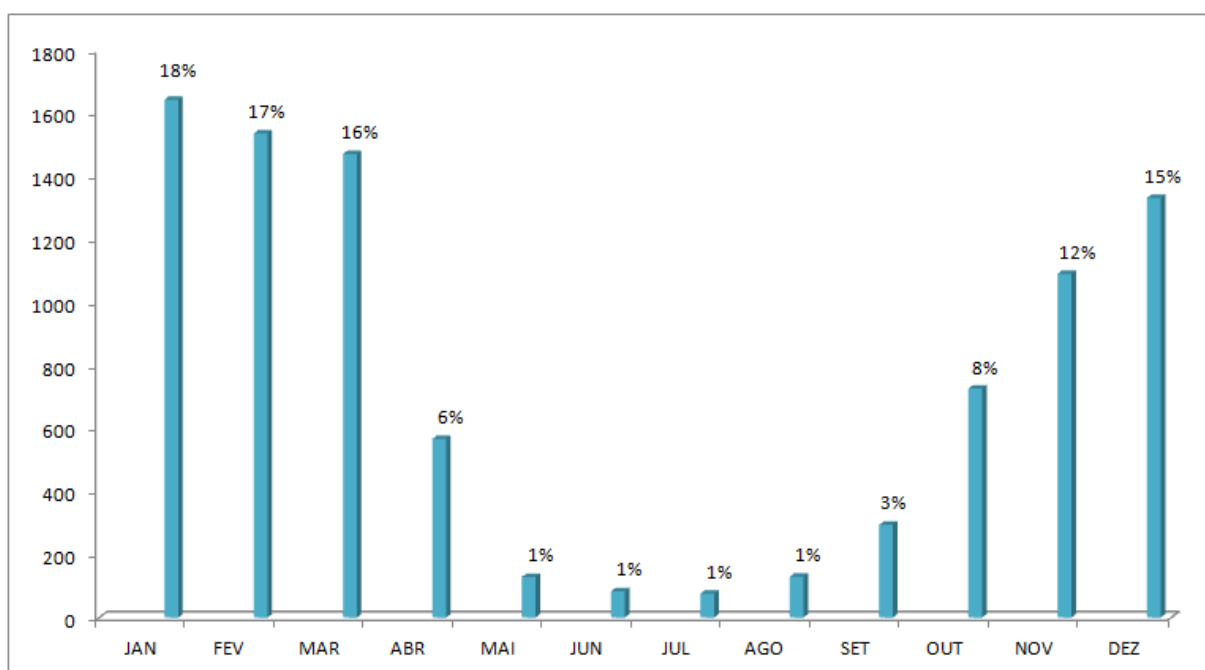


Gráfico 11