

**MINISTÉRIO DA DEFESA
COMANDO DA AERONÁUTICA
DEPARTAMENTO DE CONTROLE DO ESPAÇO AÉREO**



CLIMATOLOGIA AERONÁUTICA

INSTITUTO DE CONTROLE DO ESPAÇO AÉREO
DADOS CLIMATOLÓGICOS DO AERÓDROMO DE BRASÍLIA (SBBR)

FEVEEREIRO 2016

PSEC 07



INSTITUTO DE CONTROLE DO ESPAÇO AÉREO
SUBDIRETORIA DE PESQUISA
SUBDIVISÃO DE CLIMATOLOGIA E ARQUIVO METEOROLÓGICO

DADOS CLIMATOLÓGICOS DO AERÓDROMO DE BRASÍLIA (SBBR).

COLETA DE DADOS REALIZADA PELO SO IZO.

Praça Mal. Eduardo Gomes, 50 - Vila das Acácias
12228-903 - São José dos Campos - SP.
Brasil
Tel : (012) 3945-9000
Tel. : (012) 3945-9305
E-mail: estudosclimatologicos@icea.gov.br

SUMÁRIO

1.LISTA DE GRÁFICOS.....	iv
2.LISTA DE TABELAS.....	v
3.INTRODUÇÃO	6
4.METODOLOGIA.....	6
APRESENTAÇÃO DOS DADOS	6

LISTA DE GRÁFICOS

GRÁFICO 1 – Temperatura do ar de Brasília, período de jan de 2015 a jan de 2016.....7

GRÁFICO 2 – Precipitação acumulada mensal período de jan de 2015 a jan de 2016.....8

LISTA DE TABELAS

TABELA 1 - Temperatura do ar de Brasília, período de jan de 2015 a jan de 2016.....7

TABELA 2 - Precipitação acumulada mensal período de jan de 2015 a jan de 2016.....8

1. INTRODUÇÃO

Este trabalho foi elaborado pela Subdivisão de Climatologia e Arquivo Meteorológico (PBCA), da Subdiretoria de Pesquisa (SDP) do Instituto de Controle do Espaço Aéreo (ICEA), visando atender a solicitação do Ten CTA Sávio, do DTCEA BR, visando fornecer subsídios técnicos para execução de obras no DTCEA.

Para elaboração deste trabalho, utilizaram-se informações do Banco de Dados Climatológicos (BDC), as quais foram registradas no Sistema Automatizado de Registro e Gerenciamento das Observações Meteorológicas – WEBMET.

2. METODOLOGIA

A metodologia adotada consiste no levantamento e processamento de dados de precipitação e temperatura do Aeroporto de Brasília, no período de janeiro de 2015 a janeiro de 2016.

A estação meteorológica está localizada nas coordenadas geográficas 15° 52'S e 047° 55'W a uma altitude de 1066 metros.

O horário de funcionamento foi das 00 às 23h.

3. APRESENTAÇÃO DOS DADOS

Os dados resultantes deste estudo estão dispostos na forma de tabelas e planilhas expostas a seguir:

Temperatura do ar Aeroporto de Brasília

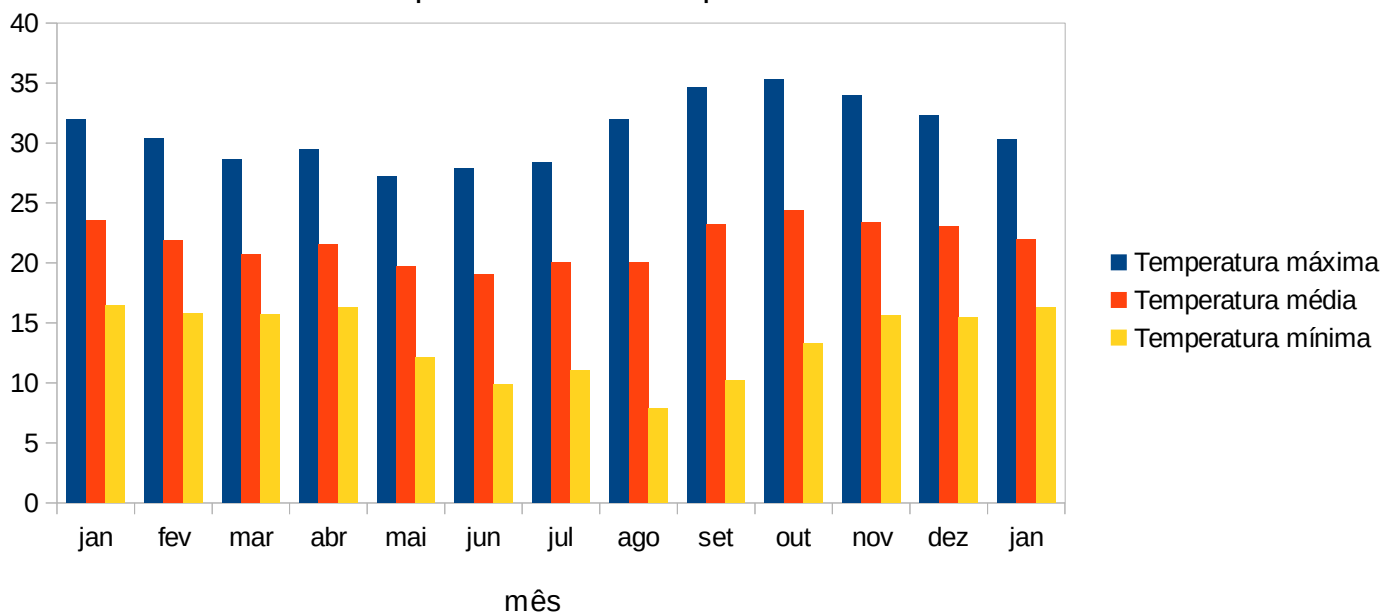


GRÁFICO 1 – Temperatura do ar de Brasília, período de jan de 2015 a jan de 2016

Ano	Mês	Temperatura máxima	Temperatura média	Temperatura mínima
2015	jan	32,0	23,5	16,5
2015	fev	30,4	21,9	15,8
2015	mar	28,6	20,7	15,7
2015	abr	29,5	21,5	16,3
2015	mai	27,2	19,7	12,1
2015	jun	27,9	19,1	9,9
2015	jul	28,4	20,1	11,0
2015	ago	32,0	20,0	7,9
2015	set	34,6	23,2	10,2
2015	out	35,3	24,4	13,3
2015	nov	34,0	23,4	15,6
2015	dez	32,3	23,1	15,5
2016	jan	30,3	22,0	16,3

TABELA 1 - Temperatura do ar de Brasília, período de jan de 2015 a jan de 2016.

Acumulado mensal de precipitação(mm) Aeroporto de Brasília

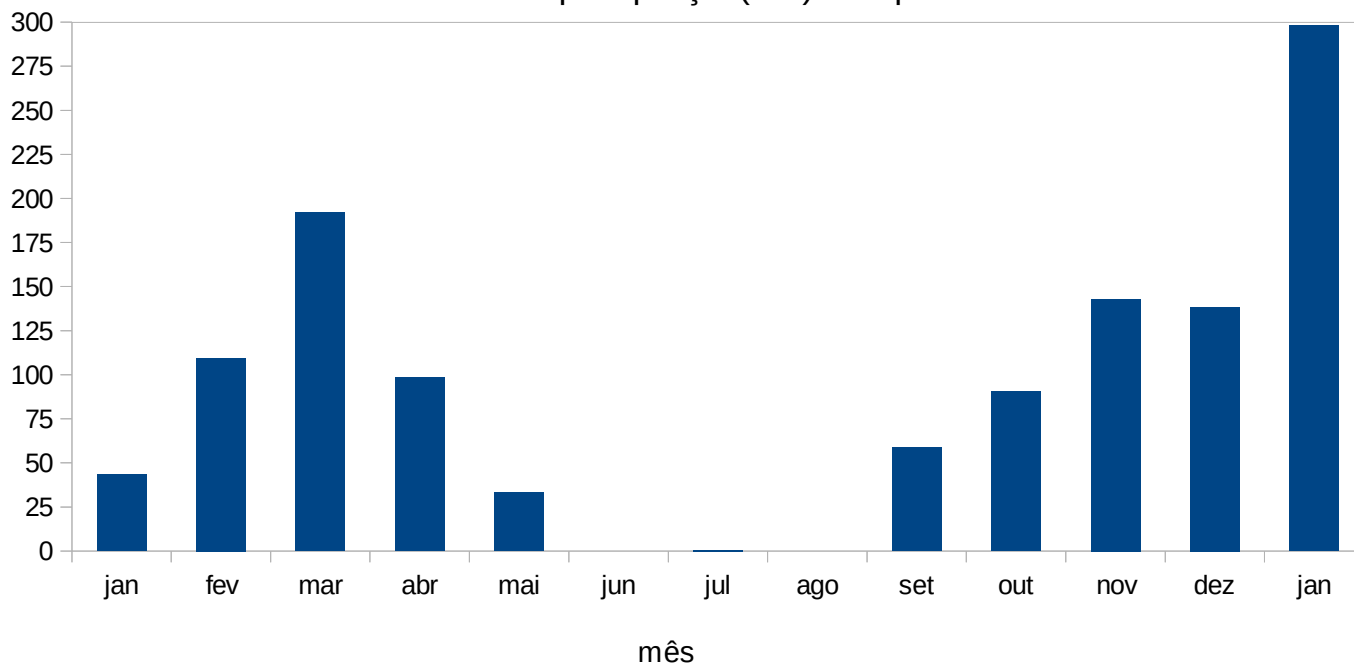


GRÁFICO 2 – Precipitação acumulada mensal período de jan de 2015 a jan de 2016

Ano	Mês	Acumulado mensal de precipitação(mm)
2015	jan	43,2
2015	fev	109,5
2015	mar	191,8
2015	abr	98,3
2015	mai	33,1
2015	jun	0
2015	jul	0,6
2015	ago	0
2015	set	58,7
2015	out	90,6
2015	nov	143
2015	dez	138,4
2016	jan	298,1

TABELA 2 - Precipitação acumulada mensal período de jan de 2015 a jan de 2016.