



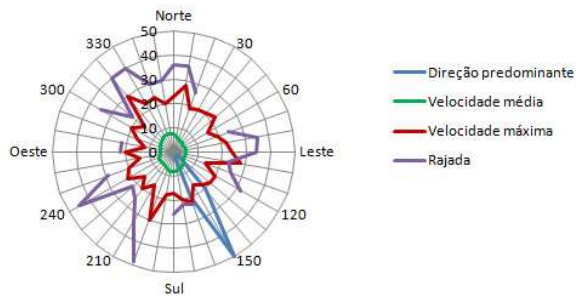
DEPARTAMENTO DE CONTROLE DO ESPAÇO AÉREO  
 INSTITUTO DE CONTROLE DO ESPAÇO AÉREO  
 SUBDIRETORIA DE PESQUISA  
 SUBDIVISÃO DE CLIMATOLOGIA E ARQUIVO METEOROLÓGICO



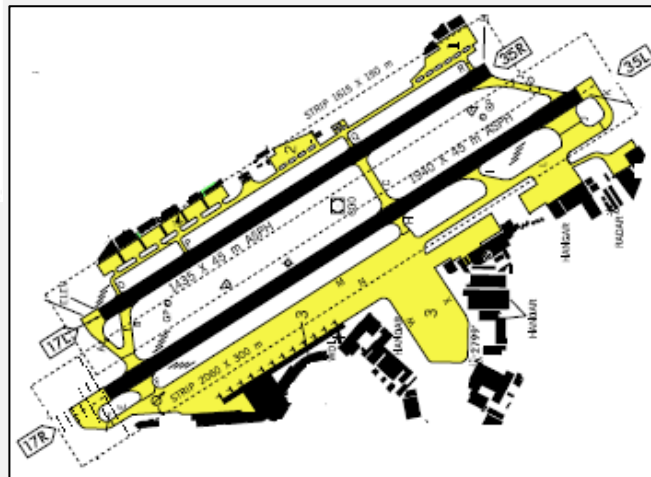
## CLIMATOLOGIA AERONÁUTICA – 2003 A 2012 AEROPORTO DE CONGONHAS

# JANEIRO

Direção e velocidade do vento por radial

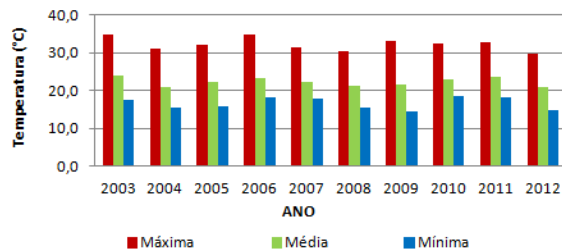


SÃO PAULO / CONGONHAS  
 SP-BRASIL  
 ARP 573 37 34 W046 39 23  
 ELEV 2631'



FORNTE: ROTAER

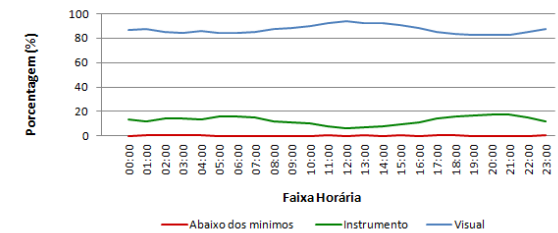
Temperatura em graus Celsius



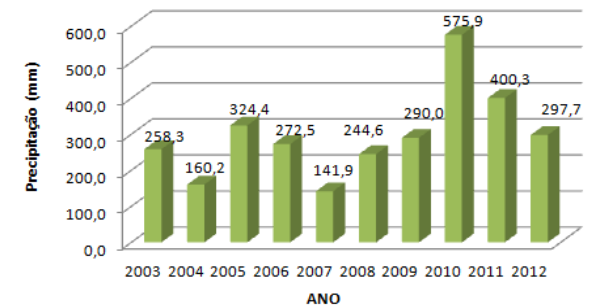
Trovoada em porcentagem



Operacionalidade em porcentagem  
 (Teto 200 ft e visibilidade 1200 m)



Precipitação total anual em milímetros



FORNTE: Bando de dados climatológicos do ICEA - BDC



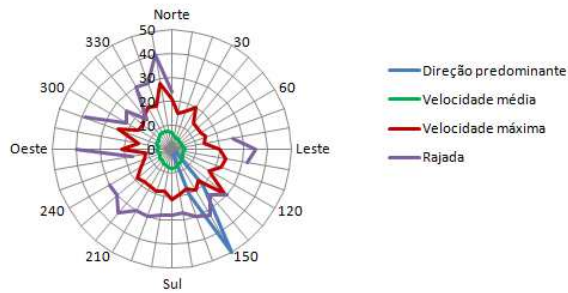
DEPARTAMENTO DE CONTROLE DO ESPAÇO AÉREO  
 INSTITUTO DE CONTROLE DO ESPAÇO AÉREO  
 SUBDIRETORIA DE PESQUISA  
 SUBDIVISÃO DE CLIMATOLOGIA E ARQUIVO METEOROLÓGICO



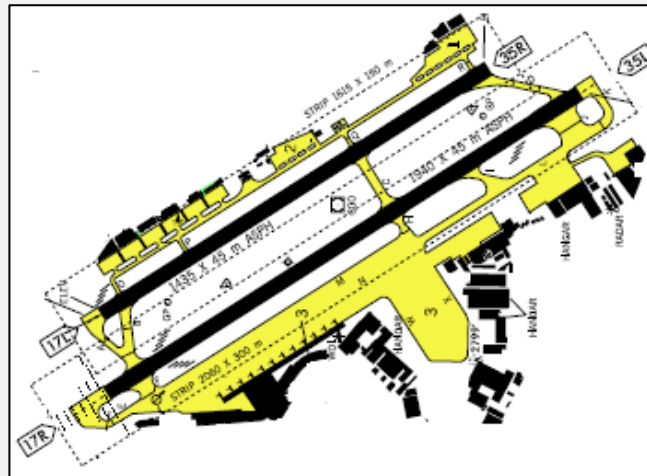
## CLIMATOLOGIA AERONÁUTICA – 2003 A 2012 AEROPORTO DE CONGONHAS

# FEVEREIRO

Direção e velocidade do vento por radial

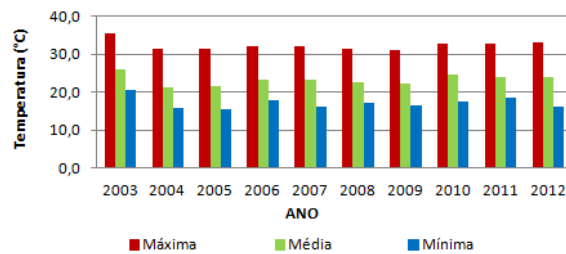


SÃO PAULO / CONGONHAS  
 SP-BRASIL  
 ARP 523 37 34 W046 39 23  
 ELEV 2631'

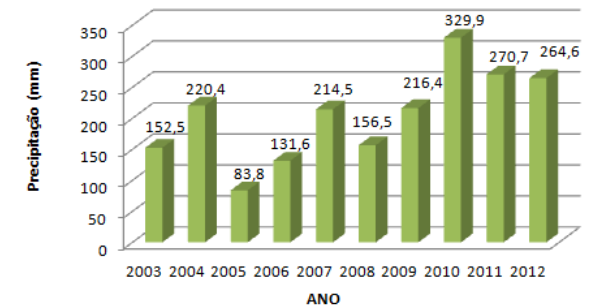


FORNTE: ROTAER

Temperatura em graus Celsius

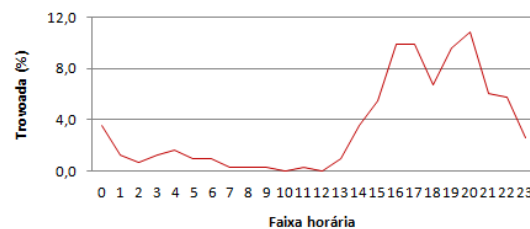


Precipitação total anual em milímetros

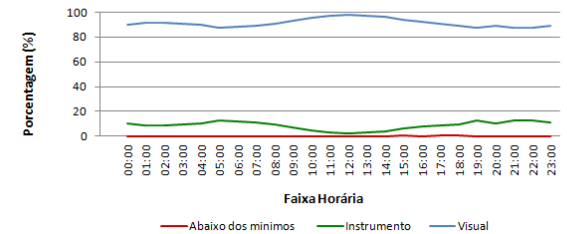


FORNTE: Bando de dados climatológicos do ICEA - BDC

Trovoada em porcentagem



Operacionalidade em porcentagem  
 (Teto 200 ft e visibilidade 1200 m)





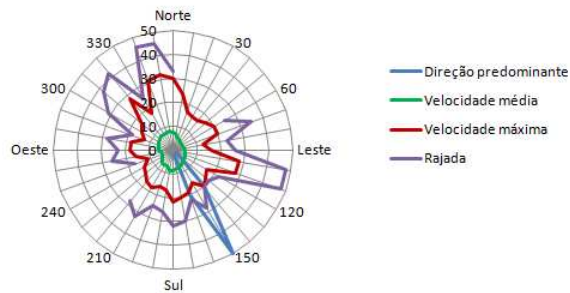
DEPARTAMENTO DE CONTROLE DO ESPAÇO AÉREO  
 INSTITUTO DE CONTROLE DO ESPAÇO AÉREO  
 SUBDIRETORIA DE PESQUISA  
 SUBDIVISÃO DE CLIMATOLOGIA E ARQUIVO METEOROLÓGICO



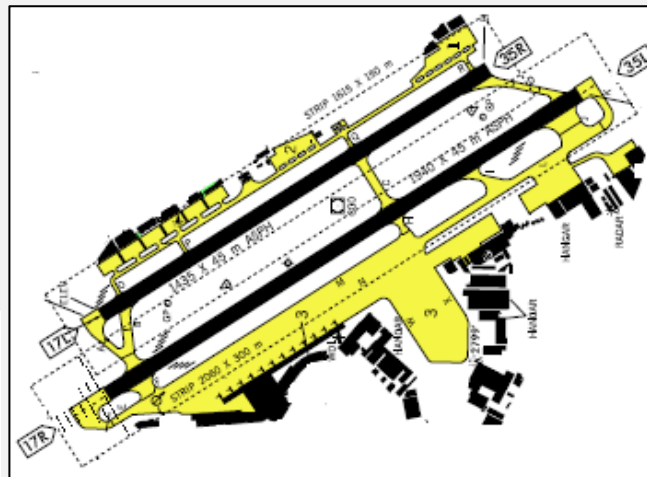
## CLIMATOLOGIA AERONÁUTICA – 2003 A 2012 AEROPORTO DE CONGONHAS

# MARÇO

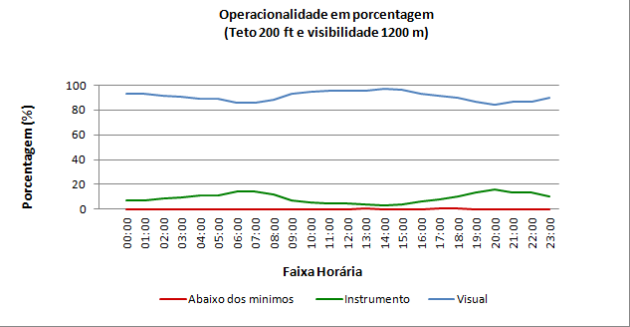
Direção e velocidade do vento por radial



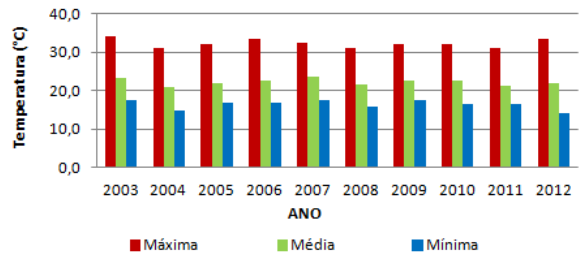
SÃO PAULO / CONGONHAS  
 SP-BRASIL  
 ARP 573 37 34 W046 39 23  
 ELEV 2631'



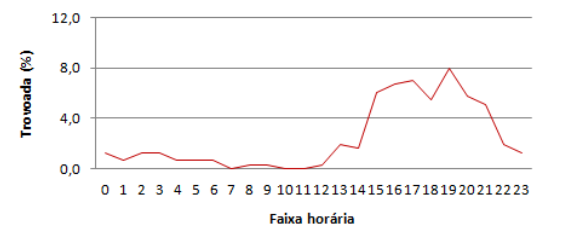
FORNTE: ROTAER



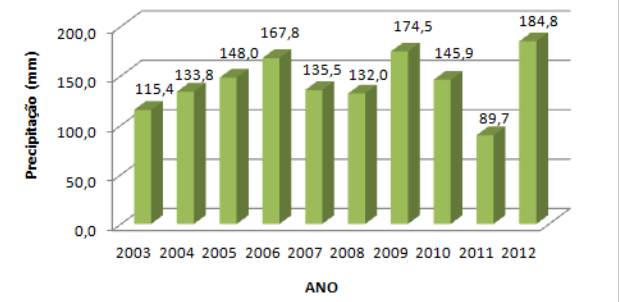
Temperatura em graus Celsius



Trovoada em porcentagem



Precipitação total anual em milímetros



FORNTE: Bando de dados climatológicos do ICEA - BDC



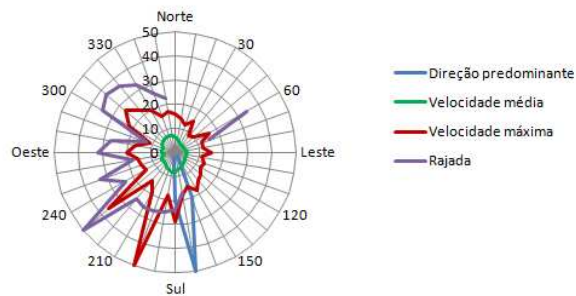
DEPARTAMENTO DE CONTROLE DO ESPAÇO AÉREO  
 INSTITUTO DE CONTROLE DO ESPAÇO AÉREO  
 SUBDIRETORIA DE PESQUISA  
 SUBDIVISÃO DE CLIMATOLOGIA E ARQUIVO METEOROLÓGICO



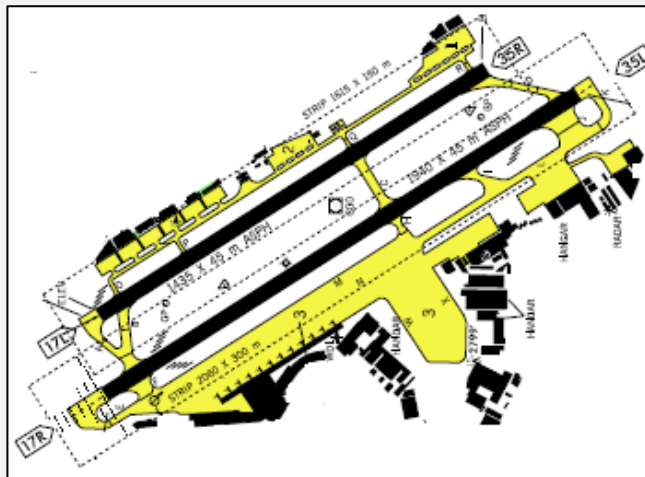
## CLIMATOLOGIA AERONÁUTICA – 2003 A 2012 AEROPORTO DE CONGONHAS

# ABRIL

Direção e velocidade do vento por radial

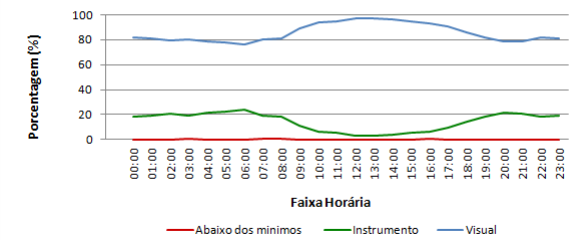


SÃO PAULO / CONGONHAS  
 SP-BRASIL  
 ARP 573 37 34 W046 39 23  
 ELEV 2631'

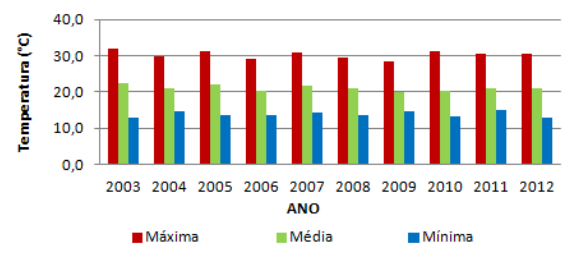


FONTE: ROTAER

Operacionalidade em porcentagem  
 (Teto 200 ft e visibilidade 1200 m)



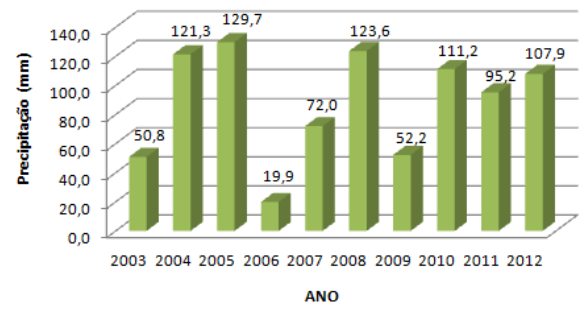
Temperatura em graus Celsius



Trovoada em porcentagem



Precipitação total anual em milímetros



FONTE: Bando de dados climatológicos do ICEA - BDC



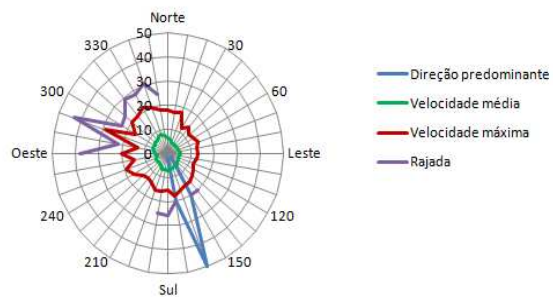
DEPARTAMENTO DE CONTROLE DO ESPAÇO AÉREO  
 INSTITUTO DE CONTROLE DO ESPAÇO AÉREO  
 SUBDIRETORIA DE PESQUISA  
 SUBDIVISÃO DE CLIMATOLOGIA E ARQUIVO METEOROLÓGICO



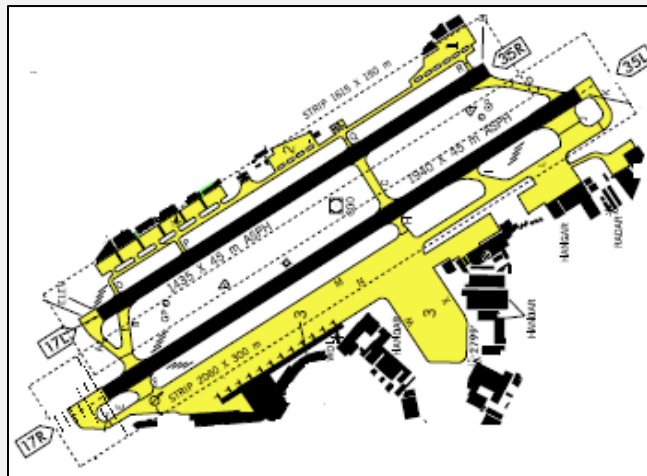
## CLIMATOLOGIA AERONÁUTICA – 2003 A 2012 AEROPORTO DE CONGONHAS

# MAIO

Direção e velocidade do vento por radial

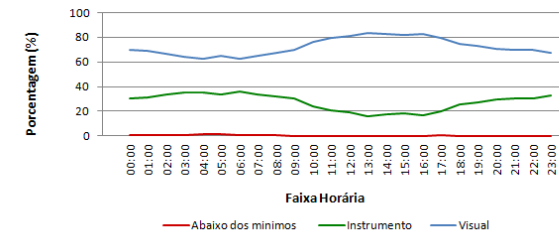


SÃO PAULO / CONGONHAS  
 SP-BRASIL  
 ELEV 2631'

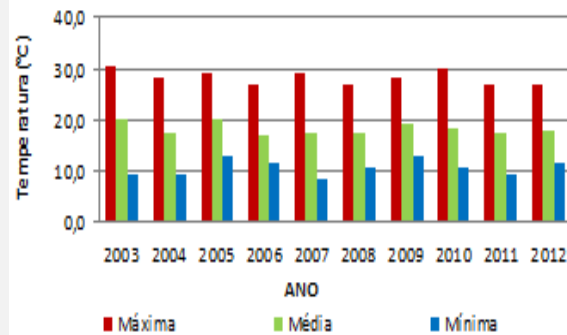


FONTE: ROTAER

Operacionalidade em porcentagem  
 (Teto 200 ft e visibilidade 1200 m)



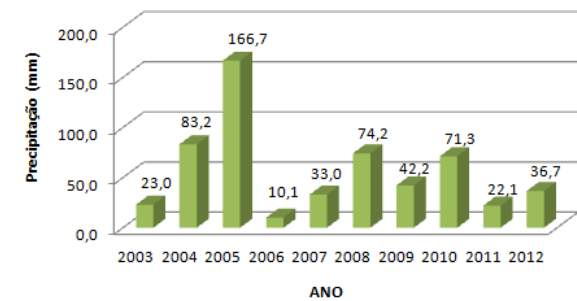
Temperatura em graus Celsius



Trovoada em porcentagem



Precipitação total anual em milímetros



FONTE: Bando de dados climatológicos do ICEA - BDC



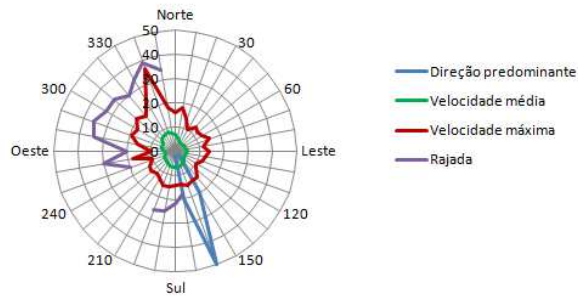
DEPARTAMENTO DE CONTROLE DO ESPAÇO AÉREO  
 INSTITUTO DE CONTROLE DO ESPAÇO AÉREO  
 SUBDIRETORIA DE PESQUISA  
 SUBDIVISÃO DE CLIMATOLOGIA E ARQUIVO METEOROLÓGICO



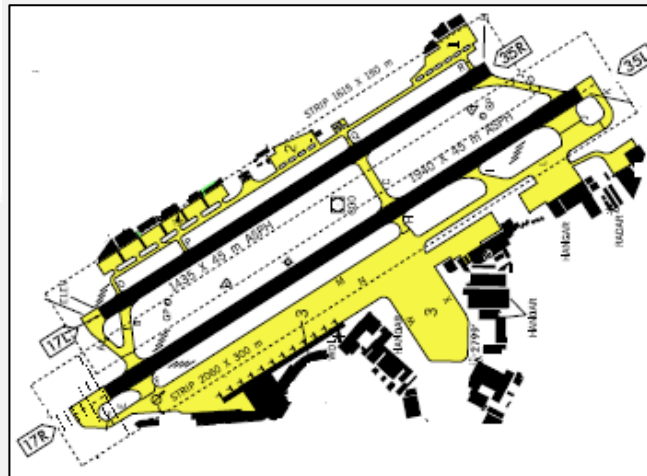
## CLIMATOLOGIA AERONÁUTICA – 2003 A 2012 AEROPORTO DE CONGONHAS

# JUNHO

Direção e velocidade do vento por radial

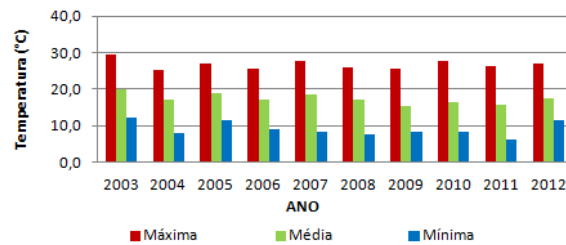


SÃO PAULO / CONGONHAS  
 SP-BRASIL  
 ARP 573 37 34 W046 39 23  
 ELEV 2631'



FORNTE: ROTAER

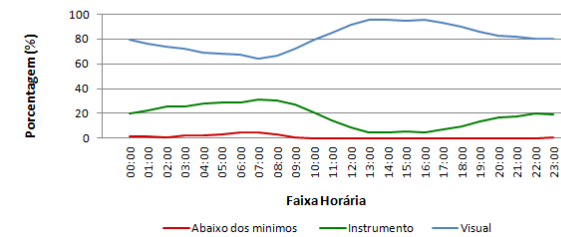
Temperatura em graus Celsius



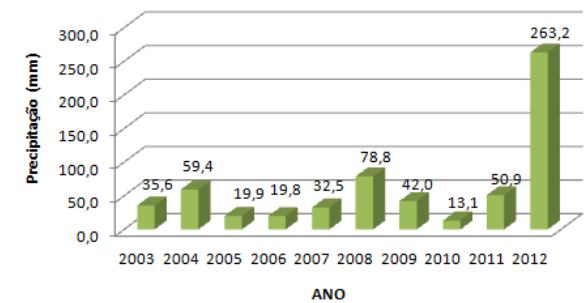
Trovoada em porcentagem



Operacionalidade em porcentagem  
 (Teto 200 ft e visibilidade 1200 m)



Precipitação total anual em milímetros



FORNTE: Bando de dados climatológicos do ICEA - BDC





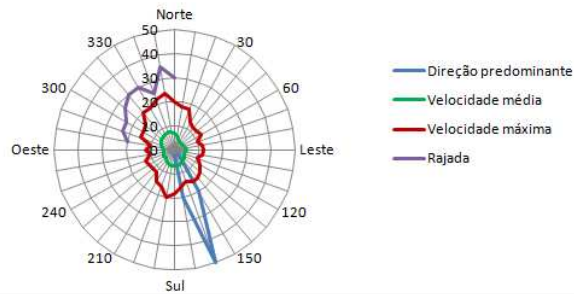
DEPARTAMENTO DE CONTROLE DO ESPAÇO AÉREO  
 INSTITUTO DE CONTROLE DO ESPAÇO AÉREO  
 SUBDIRETORIA DE PESQUISA  
 SUBDIVISÃO DE CLIMATOLOGIA E ARQUIVO METEOROLÓGICO



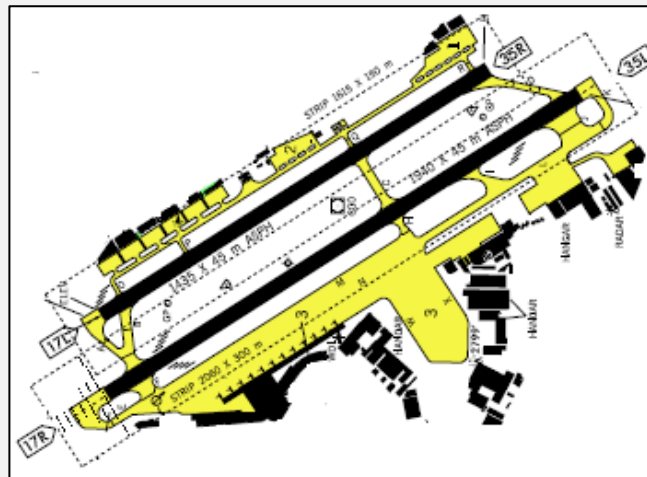
## CLIMATOLOGIA AERONÁUTICA – 2003 A 2012 AEROPORTO DE CONGONHAS

# JULHO

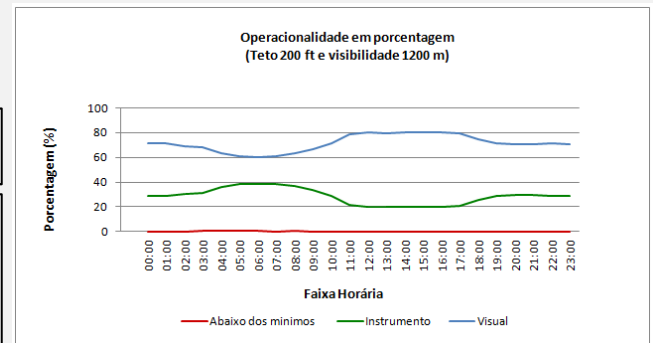
Direção e velocidade do vento por radial



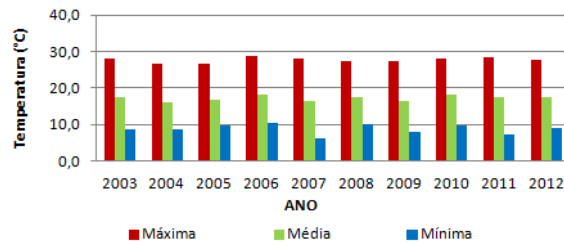
SÃO PAULO / CONGONHAS  
 SP-BRASIL  
 ARP 573 37 34 W046 39 23  
 ELEV 2631'



FORNTE: ROTAER



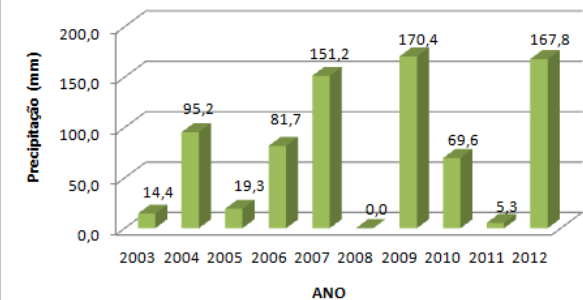
Temperatura em graus Celsius



Trovoada em porcentagem



Precipitação total anual em milímetros



FORNTE: Bando de dados climatológicos do ICEA - BDC



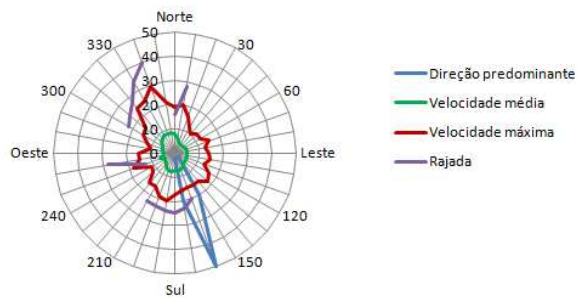
DEPARTAMENTO DE CONTROLE DO ESPAÇO AÉREO  
 INSTITUTO DE CONTROLE DO ESPAÇO AÉREO  
 SUBDIRETORIA DE PESQUISA  
 SUBDIVISÃO DE CLIMATOLOGIA E ARQUIVO METEOROLÓGICO



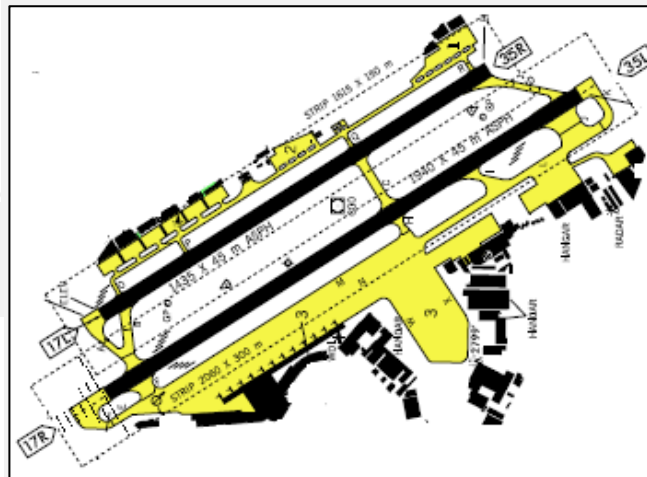
## CLIMATOLOGIA AERONÁUTICA – 2003 A 2012 AEROPORTO DE CONGONHAS

# AGOSTO

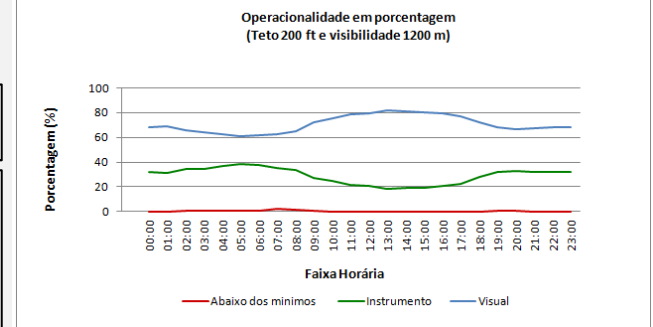
Direção e velocidade do vento por radial



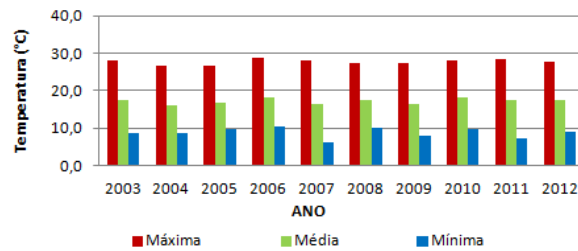
SÃO PAULO / CONGONHAS  
 SP-BRASIL  
 ARP 573 37 34 W046 39 23  
 ELEV 2631'



FONTE: ROTAER



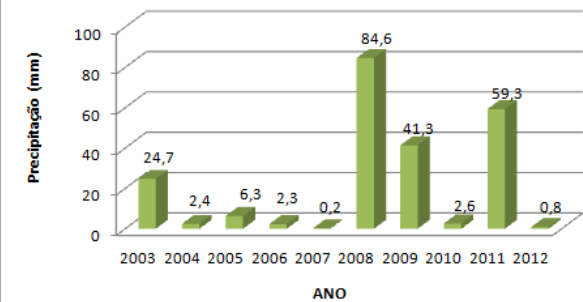
Temperatura em graus Celsius



Trovoada em porcentagem



Precipitação total anual em milímetros



FONTE: Bando de dados climatológicos do ICEA - BDC





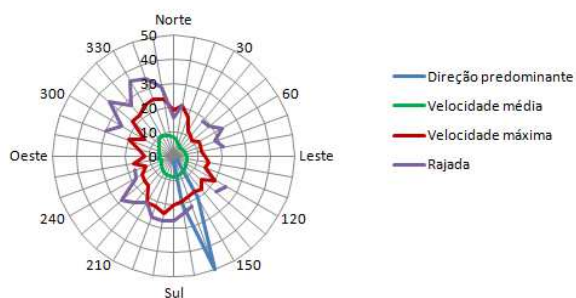
DEPARTAMENTO DE CONTROLE DO ESPAÇO AÉREO  
 INSTITUTO DE CONTROLE DO ESPAÇO AÉREO  
 SUBDIRETORIA DE PESQUISA  
 SUBDIVISÃO DE CLIMATOLOGIA E ARQUIVO METEOROLÓGICO



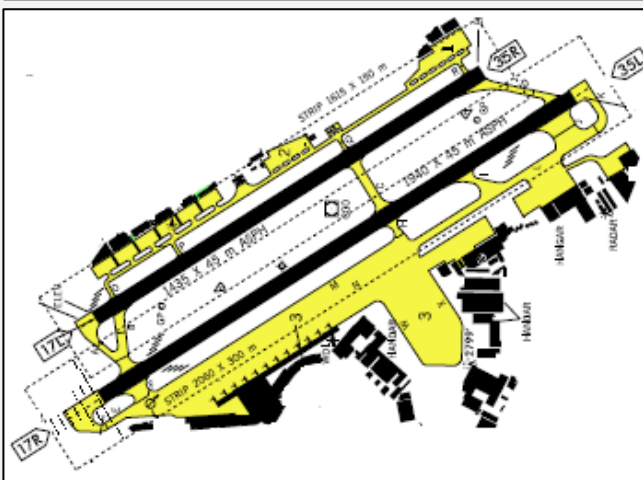
## CLIMATOLOGIA AERONÁUTICA – 2003 A 2012 AEROPORTO DE CONGONHAS

# SETEMBRO

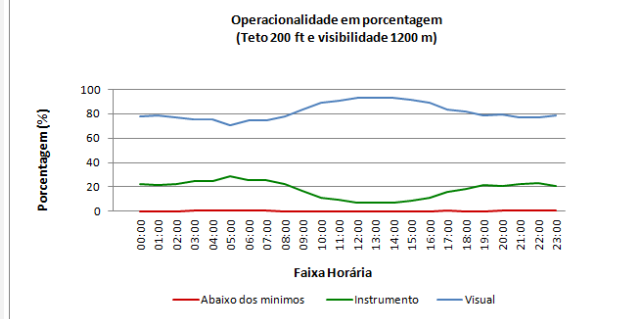
Direção e velocidade do vento por radial



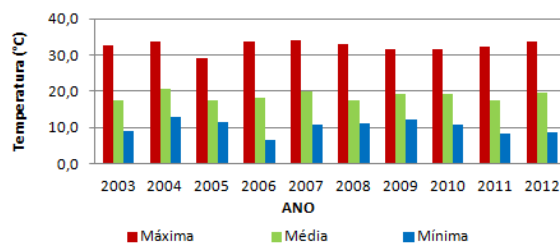
SÃO PAULO / CONGONHAS  
 SP-BRASIL  
 ARP 523 37 34 W046 39 23  
 ELEV 2631'



FONTE: ROTAER



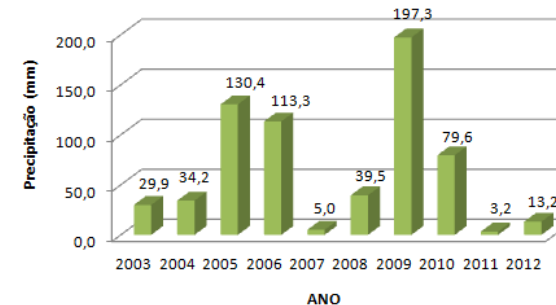
Temperatura em graus Celsius



Trovoada em porcentagem



Precipitação total anual em milímetros



FONTE: Bando de dados climatológicos do ICEA - BDC

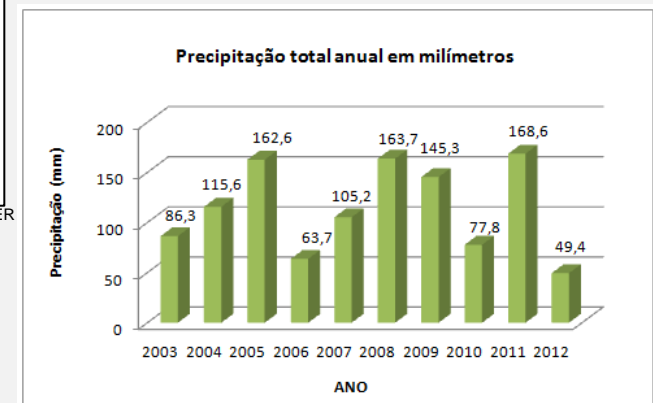
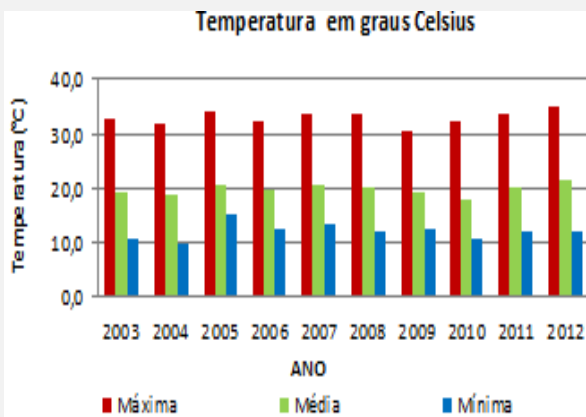
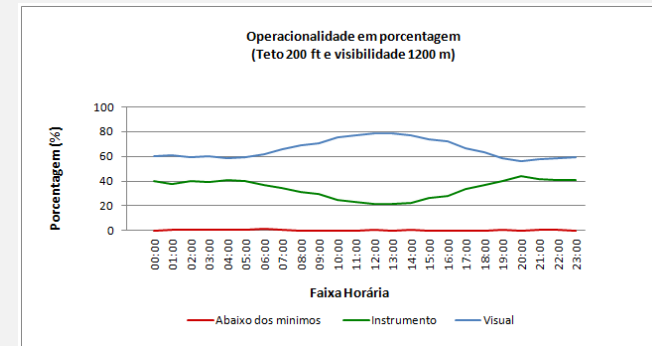
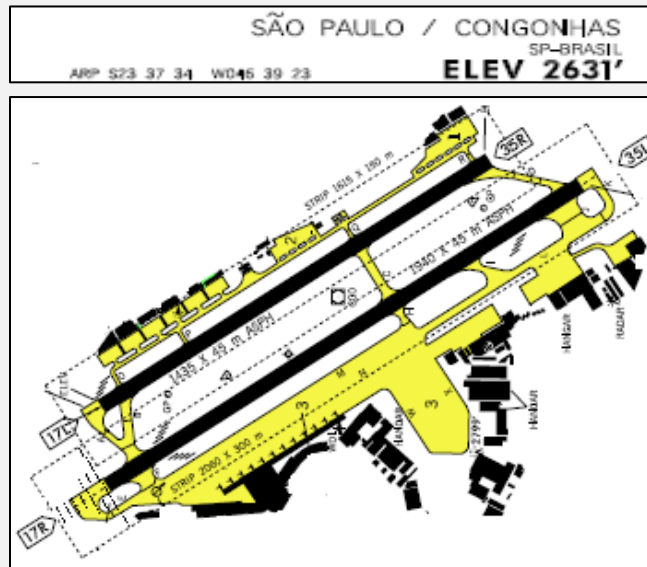
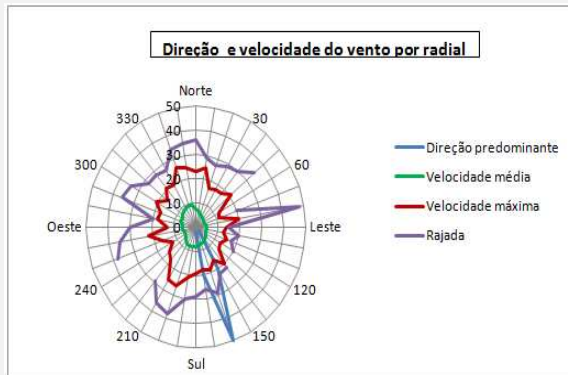


DEPARTAMENTO DE CONTROLE DO ESPAÇO AÉREO  
 INSTITUTO DE CONTROLE DO ESPAÇO AÉREO  
 SUBDIRETORIA DE PESQUISA  
 SUBDIVISÃO DE CLIMATOLOGIA E ARQUIVO METEOROLÓGICO



## CLIMATOLOGIA AERONÁUTICA – 2003 A 2012 AEROPORTO DE CONGONHAS

# OUTUBRO



Fonte: Bando de dados climatológicos do ICEA - BDC



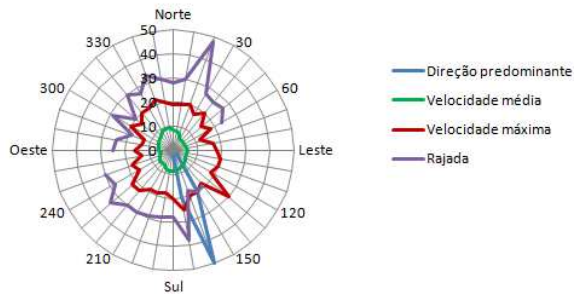
DEPARTAMENTO DE CONTROLE DO ESPAÇO AÉREO  
 INSTITUTO DE CONTROLE DO ESPAÇO AÉREO  
 SUBDIRETORIA DE PESQUISA  
 SUBDIVISÃO DE CLIMATOLOGIA E ARQUIVO METEOROLÓGICO



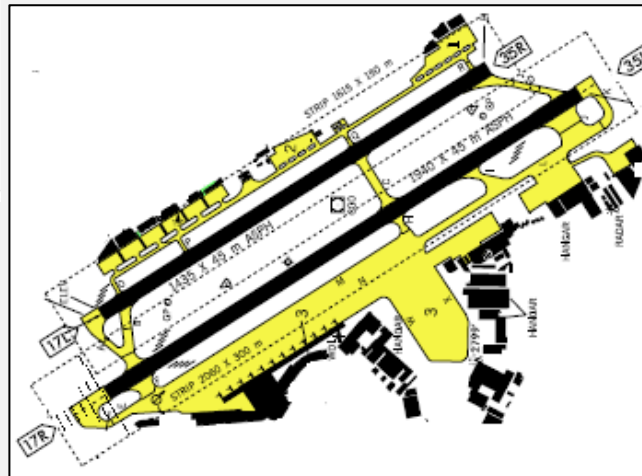
## CLIMATOLOGIA AERONÁUTICA – 2003 A 2012 AEROPORTO DE CONGONHAS

# NOVEMBRO

Direção e velocidade do vento por radial

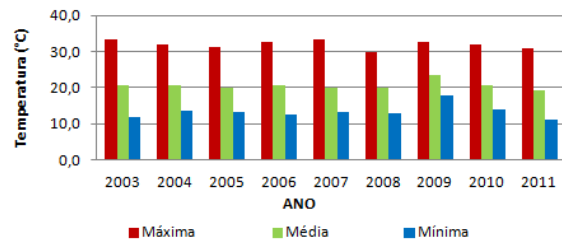


SÃO PAULO / CONGONHAS  
 SP-BRASIL  
 ARP 573 37 34 W046 39 23  
 ELEV 2631'



FONTE: ROTAER

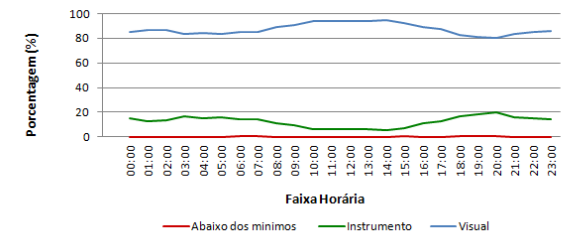
Temperatura em graus Celsius



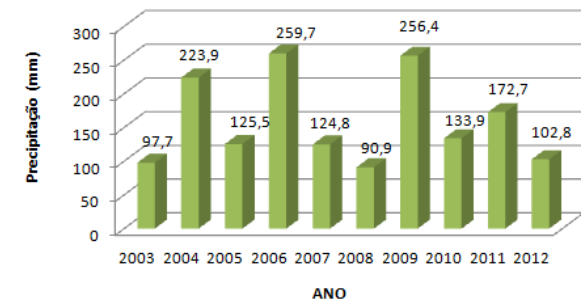
Trovoada em porcentagem



Operacionalidade em porcentagem  
 (Teto 200 ft e visibilidade 1200 m)



Precipitação total anual em milímetros



FONTE: Bando de dados climatológicos do ICEA - BDC



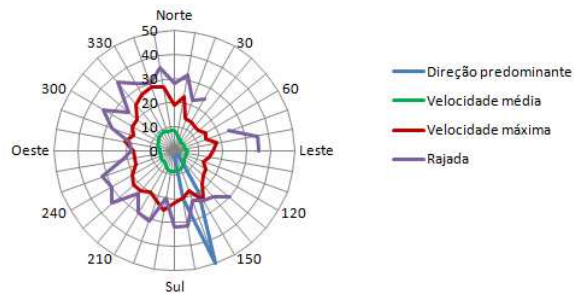
DEPARTAMENTO DE CONTROLE DO ESPAÇO AÉREO  
 INSTITUTO DE CONTROLE DO ESPAÇO AÉREO  
 SUBDIRETORIA DE PESQUISA  
 SUBDIVISÃO DE CLIMATOLOGIA E ARQUIVO METEOROLÓGICO



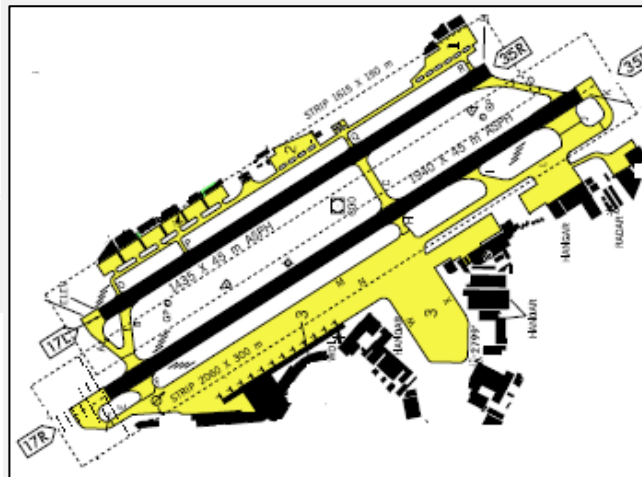
## CLIMATOLOGIA AERONÁUTICA – 2003 A 2012 AEROPORTO DE CONGONHAS

# DEZEMBRO

Direção e velocidade do vento por radial

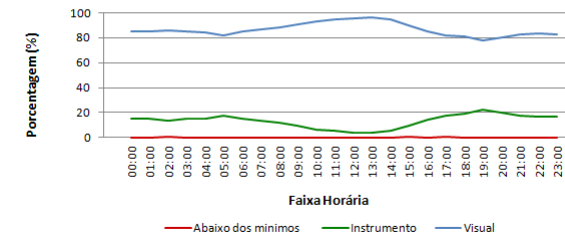


SÃO PAULO / CONGONHAS  
 SP-BRASIL  
 ARP 573 37 34 W046 39 23  
 ELEV 2631'

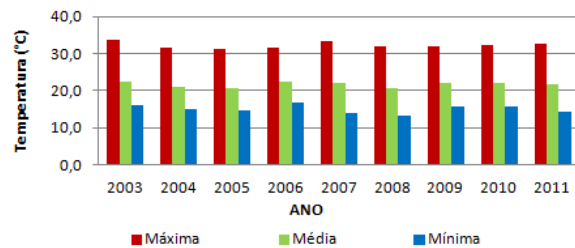


FONTE: ROTAER

Operacionalidade em porcentagem  
 (Teto 200 ft e visibilidade 1200 m)



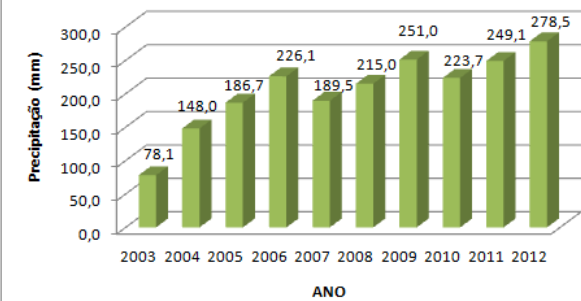
Temperatura em graus Celsius



Trovoada em porcentagem



Precipitação total anual em milímetros



FONTE: Bando de dados climatológicos do ICEA - BDC