



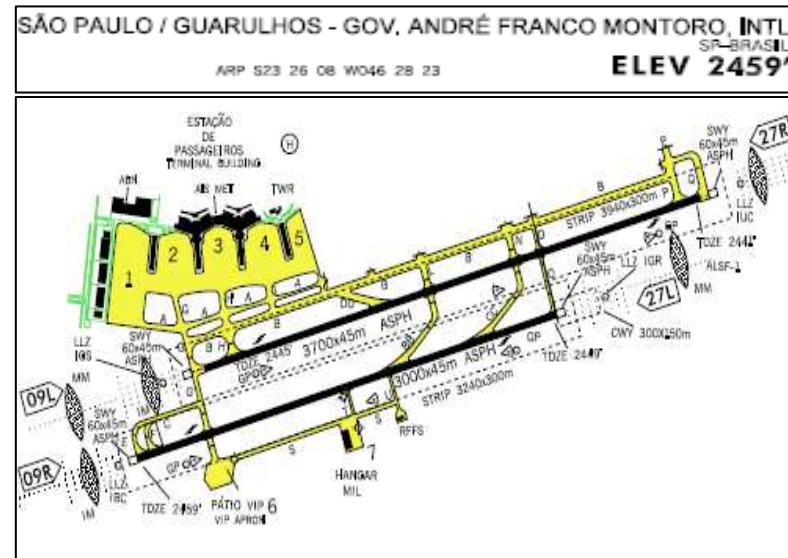
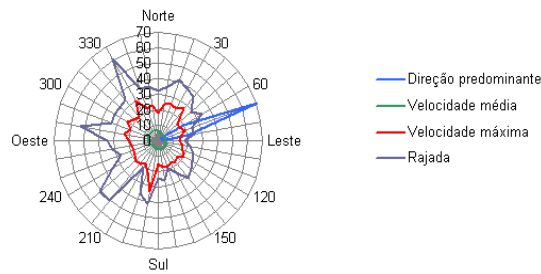
DEPARTAMENTO DE CONTROLE DO ESPAÇO AÉREO  
 INSTITUTO DE CONTROLE DO ESPAÇO AÉREO  
 SUBDIRETORIA DE PESQUISA  
 SUBDIVISÃO DE CLIMATOLOGIA E ARQUIVO METEOROLÓGICO



## CLIMATOLOGIA AERONÁUTICA – 2003 A 2012 AEROPORTO DE GUARULHOS

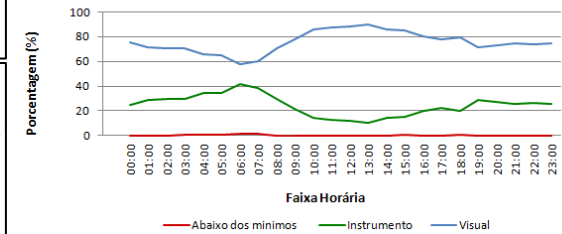
# JANEIRO

Direção e velocidade do vento por radial

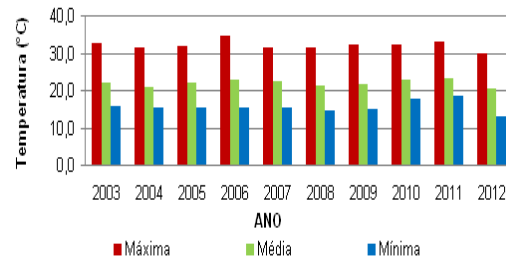


FORNTE: ROTAER

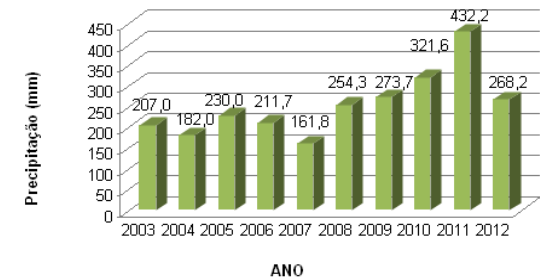
Operacionalidade em porcentagem  
 (Teto 100 ft e visibilidade 400 m)



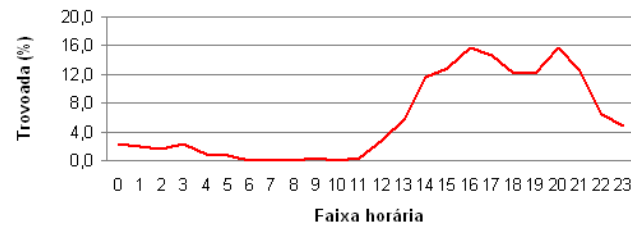
Temperatura em graus Celsius



Precipitação total anual em milímetros



Trovoada em porcentagem



FORNTE: Bando de dados climatológicos do ICEA - BDC



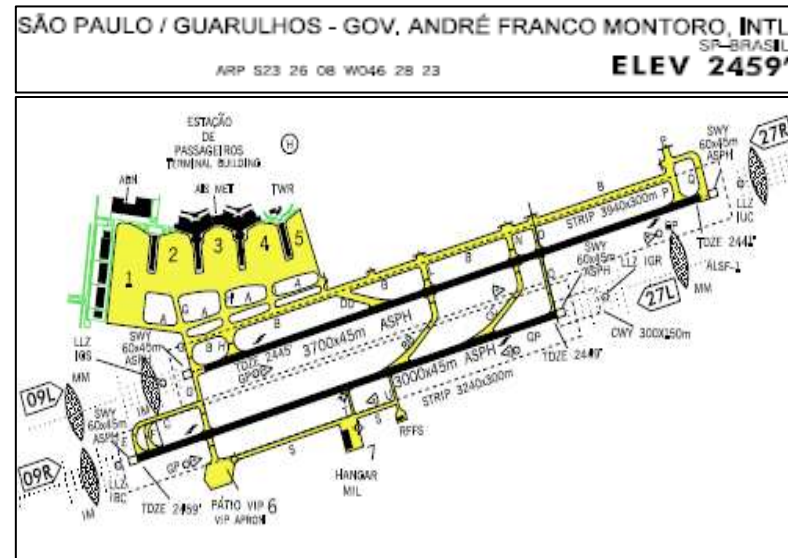
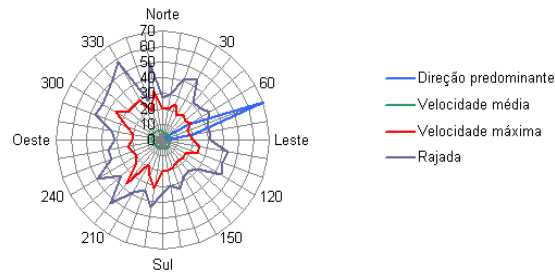
DEPARTAMENTO DE CONTROLE DO ESPAÇO AÉREO  
 INSTITUTO DE CONTROLE DO ESPAÇO AÉREO  
 SUBDIRETORIA DE PESQUISA  
 SUBDIVISÃO DE CLIMATOLOGIA E ARQUIVO METEOROLÓGICO



## CLIMATOLOGIA AERONÁUTICA – 2003 A 2012 AEROPORTO DE GUARULHOS

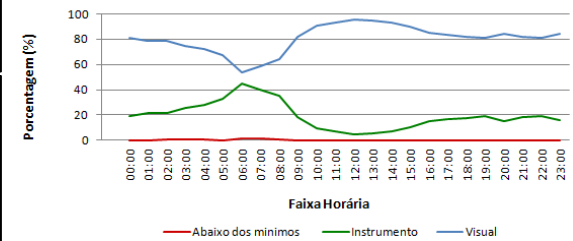
# FEVEREIRO

Direção e velocidade do vento por radial

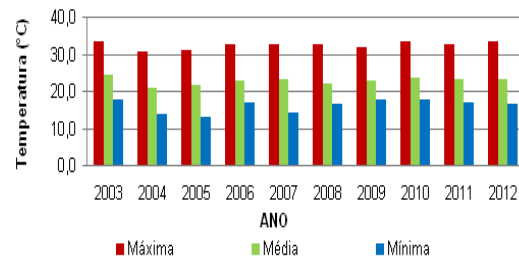


FONTE: ROTAER

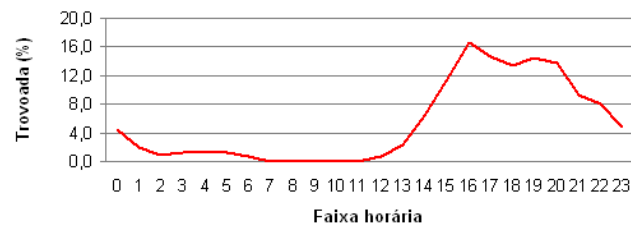
Operacionalidade em porcentagem  
 (Teto 100 ft e visibilidade 400 m)



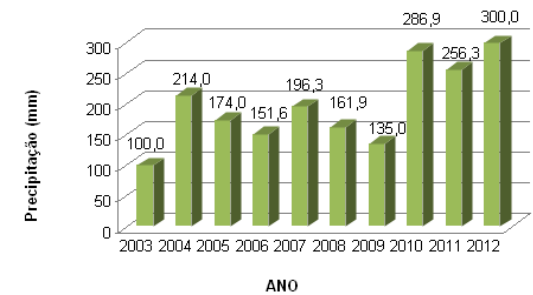
Temperatura em graus Celsius



Trovoada em porcentagem



Precipitação total anual em milímetros



FONTE: Bando de dados climatológicos do ICEA - BDC



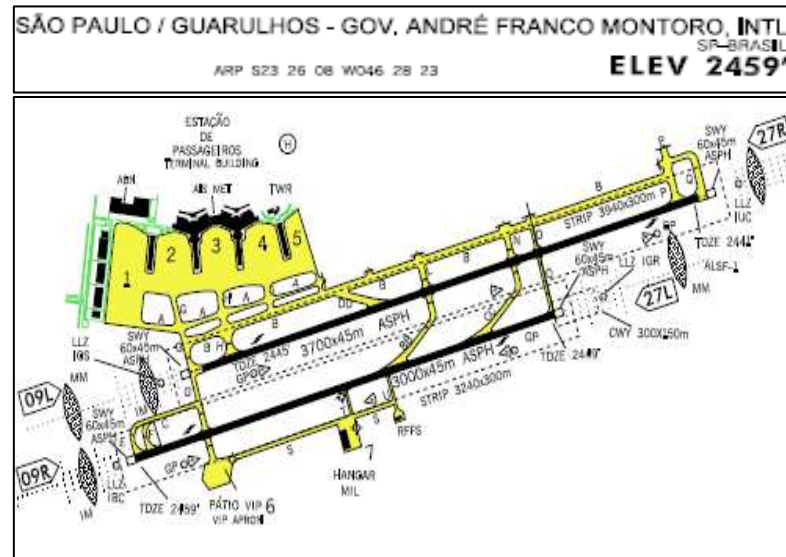
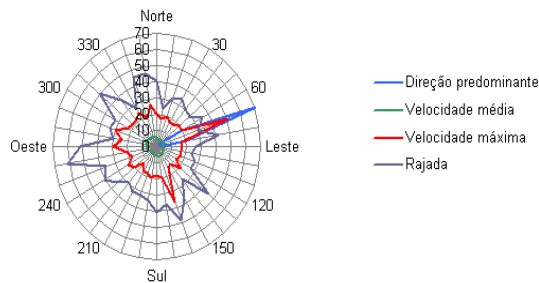
DEPARTAMENTO DE CONTROLE DO ESPAÇO AÉREO  
 INSTITUTO DE CONTROLE DO ESPAÇO AÉREO  
 SUBDIRETORIA DE PESQUISA  
 SUBDIVISÃO DE CLIMATOLOGIA E ARQUIVO METEOROLÓGICO



## CLIMATOLOGIA AERONÁUTICA – 2003 A 2012 AEROPORTO DE GUARULHOS

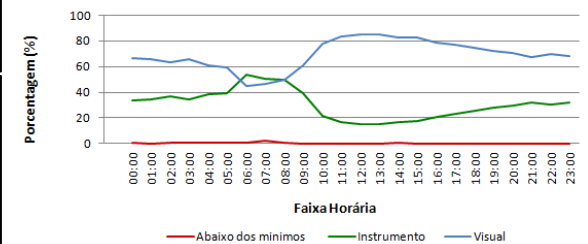
# MARÇO

Direção e velocidade do vento por radial

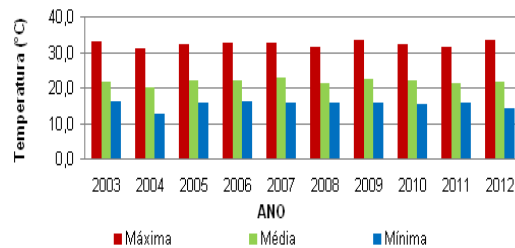


FONTE: ROTAER

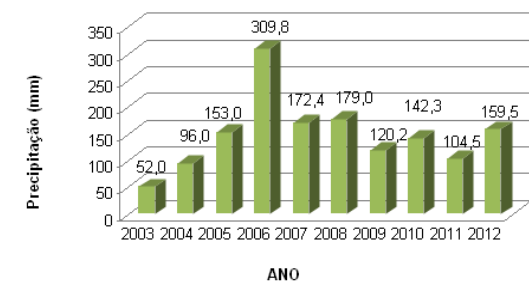
Operacionalidade em porcentagem  
 (Teto 100 ft e visibilidade 400 m)



Temperatura em graus Celsius



Precipitação total anual em milímetros



Trovoada em porcentagem



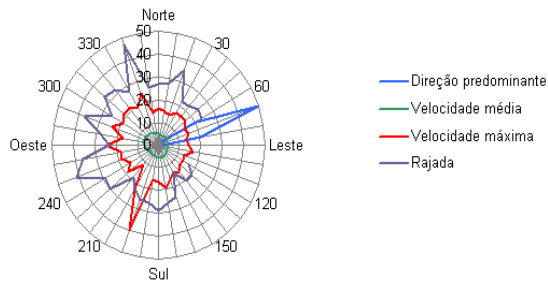
FONTE: Bando de dados climatológicos do ICEA - BDC



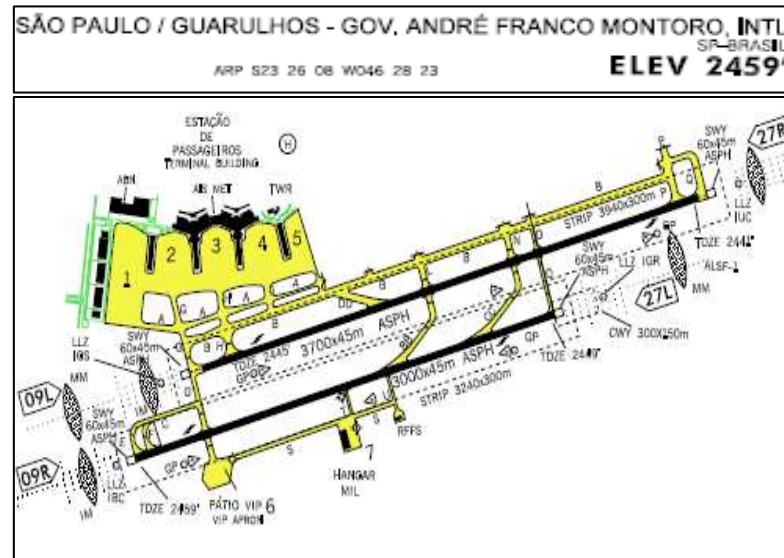
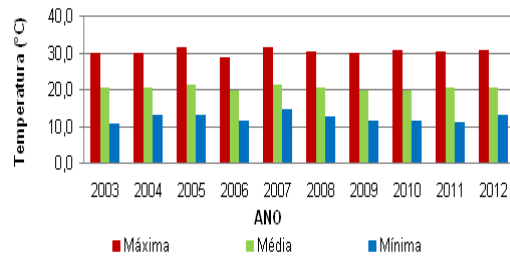
## CLIMATOLOGIA AERONÁUTICA – 2003 A 2012 AEROPORTO DE GUARULHOS

# ABRIL

Direção e velocidade do vento por radial

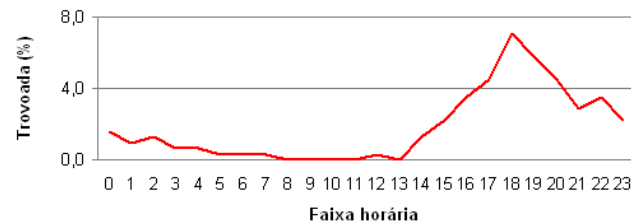


Temperatura em graus Celsius

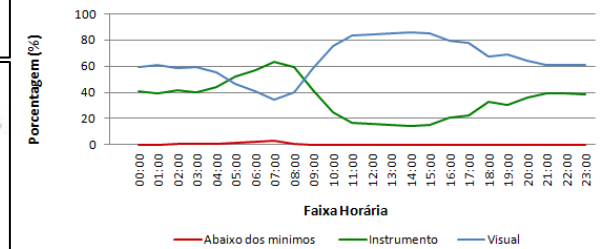


FONTE: ROTAER

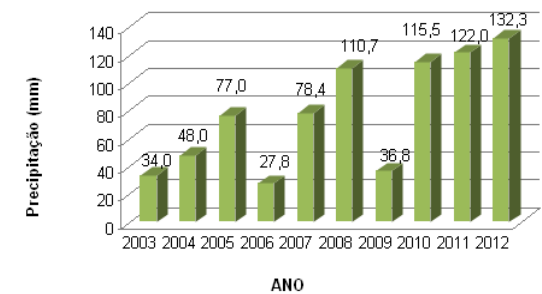
Trovoada em porcentagem



Operacionalidade em porcentagem  
(Teto 100 ft e visibilidade 400 m)



Precipitação total anual em milímetros



FONTE: Bando de dados climatológicos do ICEA - BDC



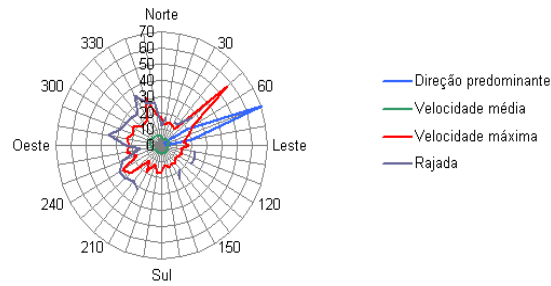
DEPARTAMENTO DE CONTROLE DO ESPAÇO AÉREO  
 INSTITUTO DE CONTROLE DO ESPAÇO AÉREO  
 SUBDIRETORIA DE PESQUISA  
 SUBDIVISÃO DE CLIMATOLOGIA E ARQUIVO METEOROLÓGICO



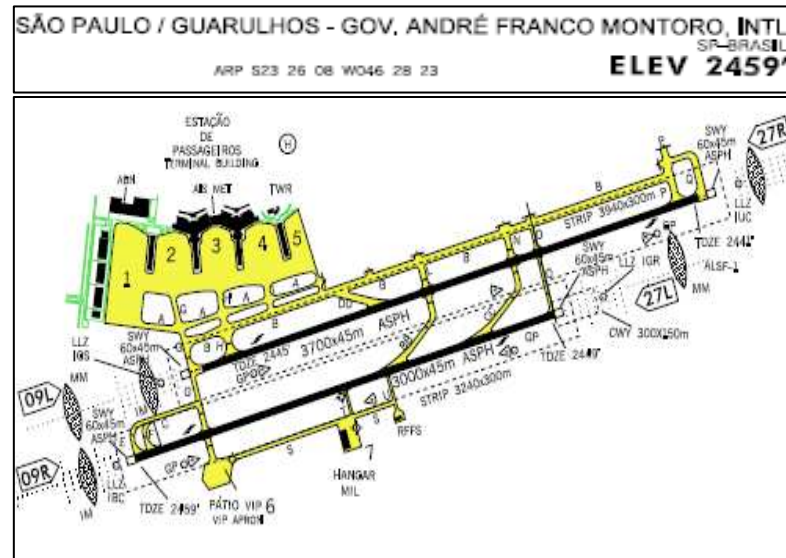
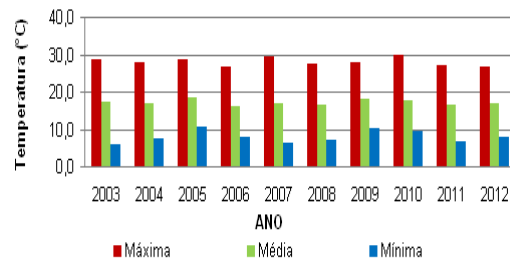
## CLIMATOLOGIA AERONÁUTICA – 2003 A 2012 AEROPORTO DE GUARULHOS

# MAIO

Direção e velocidade do vento por radial

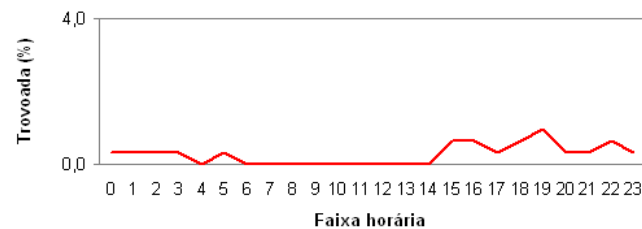


Temperatura em graus Celsius

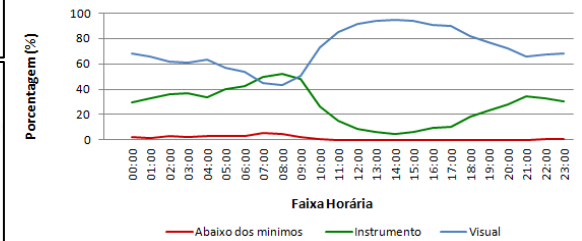


FORTE: ROTAER

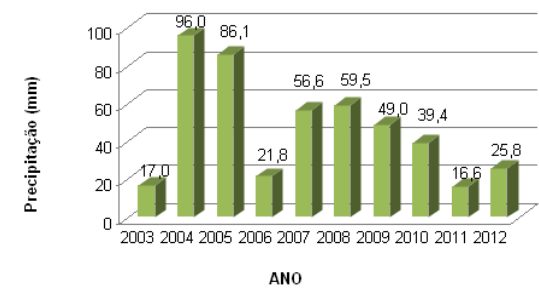
Trovoada em porcentagem



Operacionalidade em porcentagem  
 (Teto 100 ft e visibilidade 400 m)



Precipitação total anual em milímetros



FORTE: Bando de dados climatológicos do ICEA - BDC



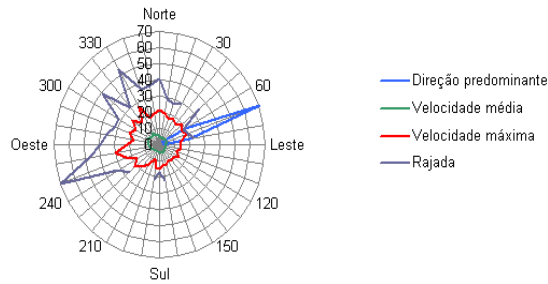
DEPARTAMENTO DE CONTROLE DO ESPAÇO AÉREO  
 INSTITUTO DE CONTROLE DO ESPAÇO AÉREO  
 SUBDIRETORIA DE PESQUISA  
 SUBDIVISÃO DE CLIMATOLOGIA E ARQUIVO METEOROLÓGICO



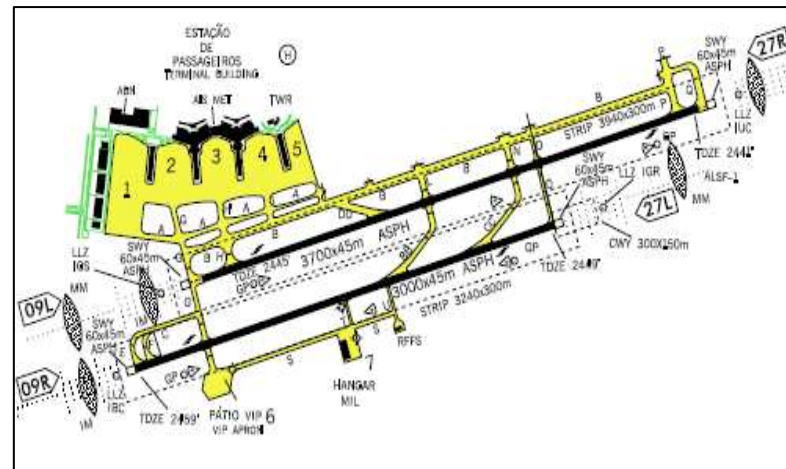
## CLIMATOLOGIA AERONÁUTICA – 2003 A 2012 AEROPORTO DE GUARULHOS

# JUNHO

Direção e velocidade do vento por radial

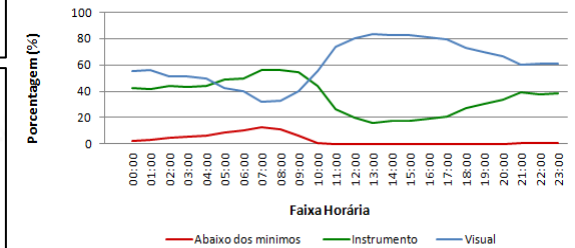


SÃO PAULO / GUARULHOS - GOV. ANDRÉ FRANCO MONTORO, INTL  
 SP-BRASIL  
 ARP S23 26 08 W046 28 23  
 ELEV 2459'

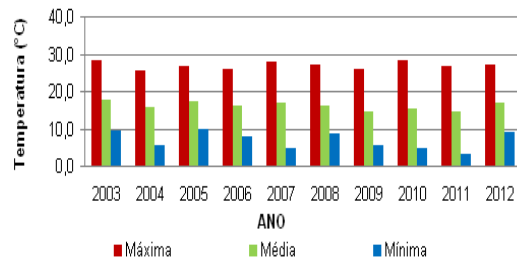


FORNTE: ROTAER

Operacionalidade em porcentagem  
 (Teto 100 ft e visibilidade 400 m)



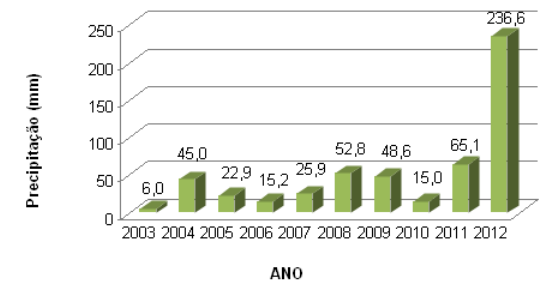
Temperatura em graus Celsius



Trovoada em porcentagem



Precipitação total anual em milímetros



FORNTE: Bando de dados climatológicos do ICEA - BDC



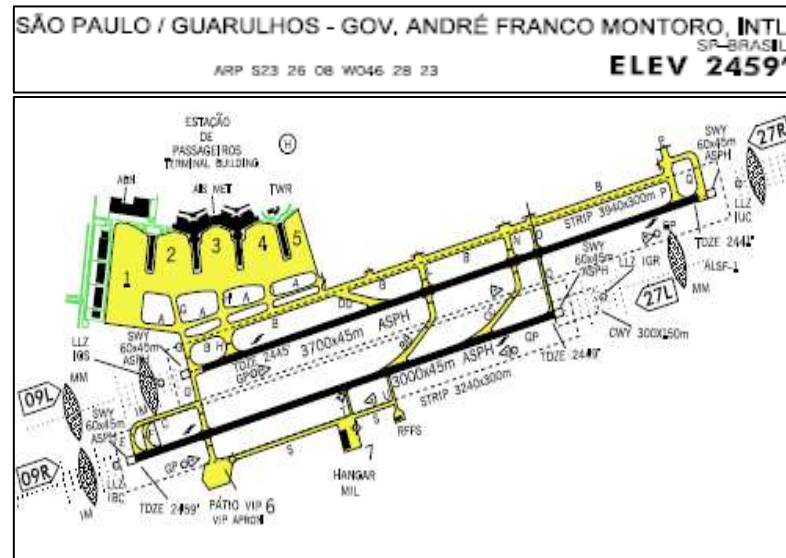
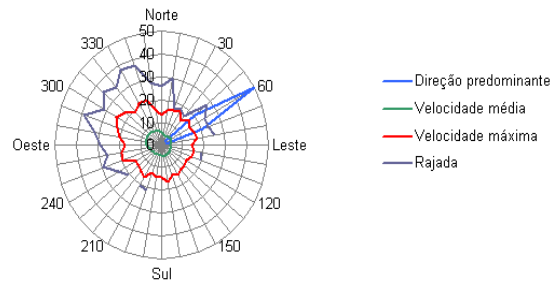
DEPARTAMENTO DE CONTROLE DO ESPAÇO AÉREO  
 INSTITUTO DE CONTROLE DO ESPAÇO AÉREO  
 SUBDIRETORIA DE PESQUISA  
 SUBDIVISÃO DE CLIMATOLOGIA E ARQUIVO METEOROLÓGICO



## CLIMATOLOGIA AERONÁUTICA – 2003 A 2012 AEROPORTO DE GUARULHOS

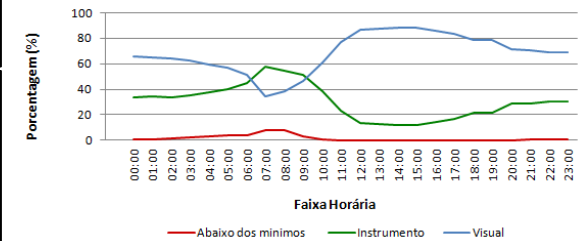
# JULHO

Direção e velocidade do vento por radial

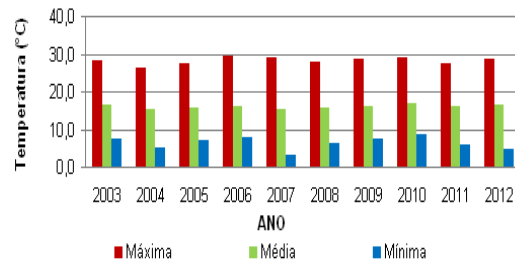


FORTE: ROTAER

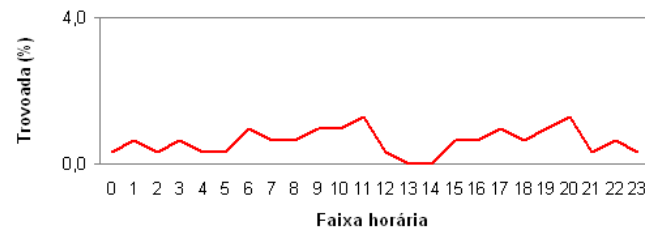
Operacionalidade em porcentagem  
 (Teto 100 ft e visibilidade 400 m)



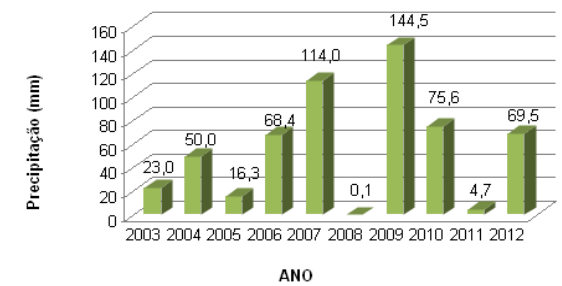
Temperatura em graus Celsius



Trovoada em porcentagem



Precipitação total anual em milímetros



FORTE: Bando de dados climatológicos do ICEA - BDC



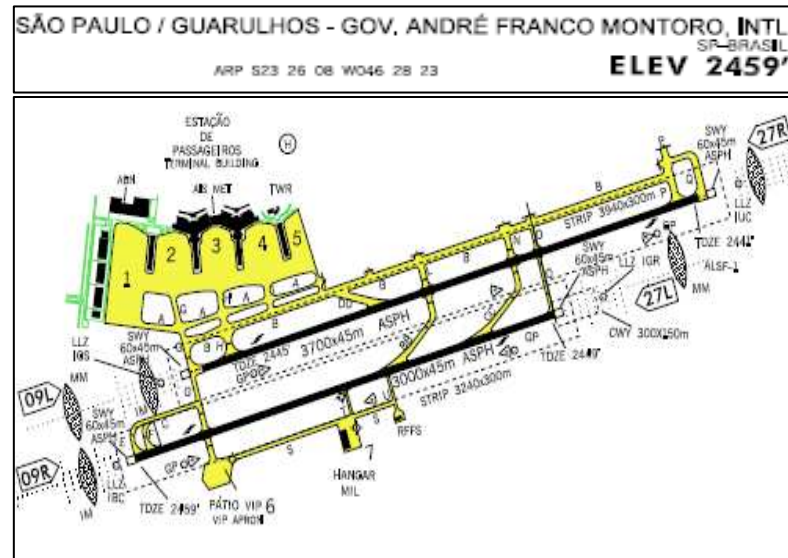
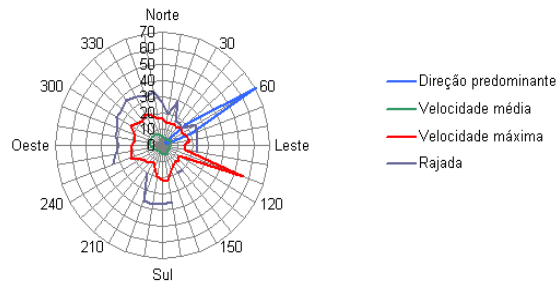
DEPARTAMENTO DE CONTROLE DO ESPAÇO AÉREO  
 INSTITUTO DE CONTROLE DO ESPAÇO AÉREO  
 SUBDIRETORIA DE PESQUISA  
 SUBDIVISÃO DE CLIMATOLOGIA E ARQUIVO METEOROLÓGICO



## CLIMATOLOGIA AERONÁUTICA – 2003 A 2012 AEROPORTO DE GUARULHOS

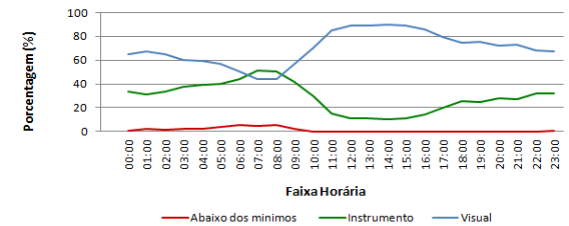
# AGOSTO

Direção e velocidade do vento por radial

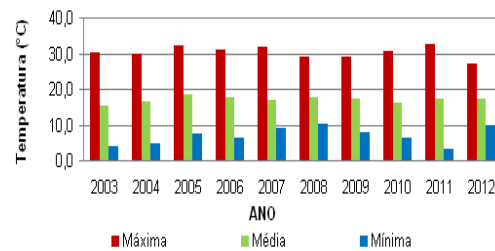


FORTE: ROTAER

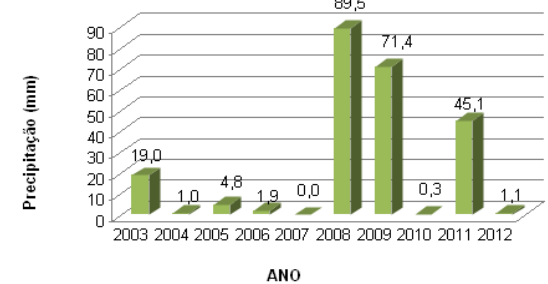
Operacionalidade em porcentagem  
 (Teto 100 ft e visibilidade 400 m)



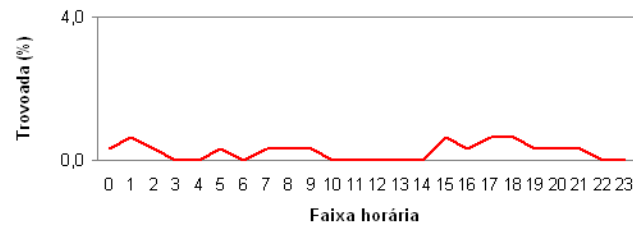
Temperatura em graus Celsius



Precipitação total anual em milímetros



Trovoada em porcentagem



FORTE: Bando de dados climatológicos do ICEA - BDC





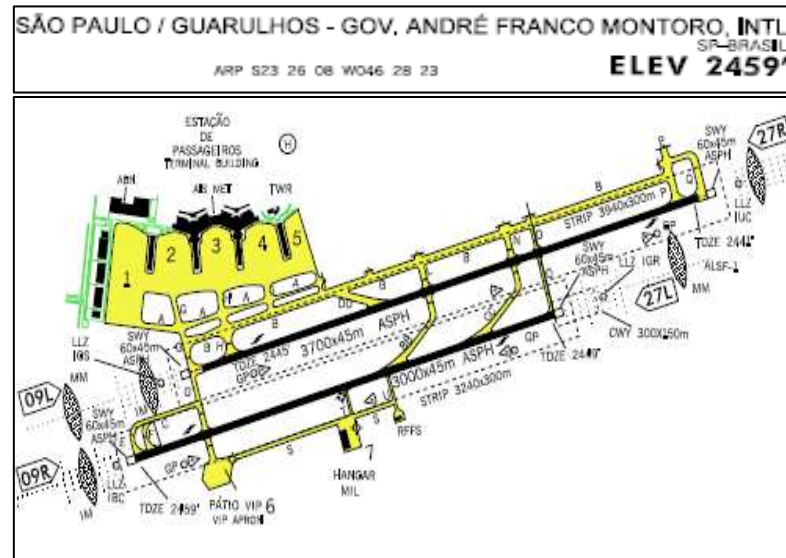
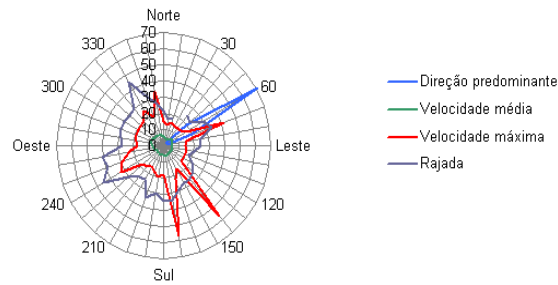
DEPARTAMENTO DE CONTROLE DO ESPAÇO AÉREO  
 INSTITUTO DE CONTROLE DO ESPAÇO AÉREO  
 SUBDIRETORIA DE PESQUISA  
 SUBDIVISÃO DE CLIMATOLOGIA E ARQUIVO METEOROLÓGICO



## CLIMATOLOGIA AERONÁUTICA – 2003 A 2012 AEROPORTO DE GUARULHOS

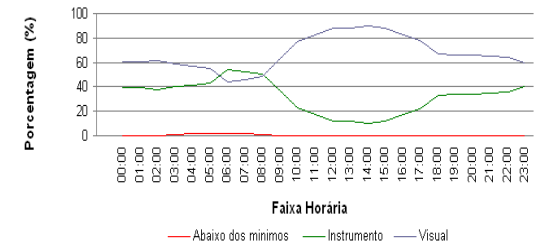
# SETEMBRO

Direção e velocidade do vento por radial

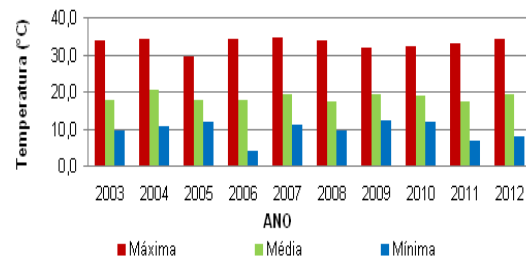


FORNTE: ROTAER

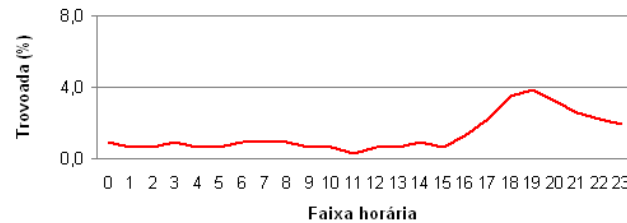
Operacionalidade em porcentagem  
 (Teto 100 ft e visibilidade 400 m)



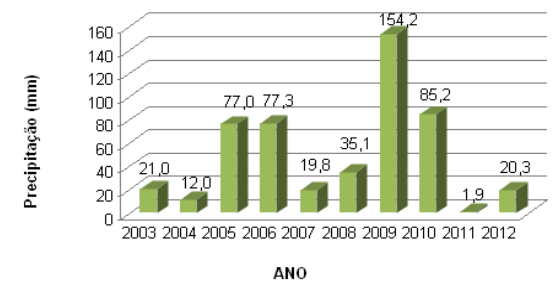
Temperatura em graus Celsius



Trovoada em porcentagem



Precipitação total anual em milímetros



FORNTE: Bando de dados climatológicos do ICEA - BDC



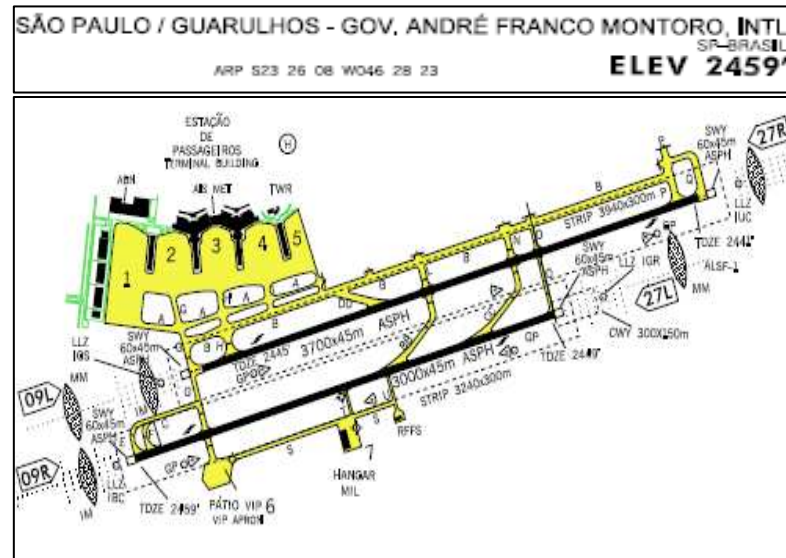
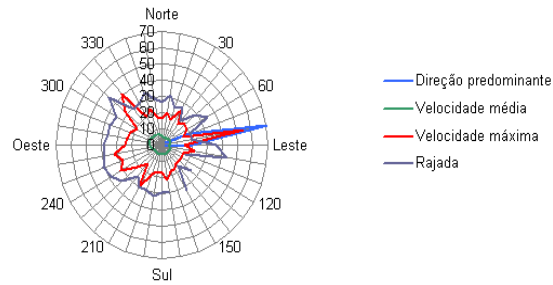
DEPARTAMENTO DE CONTROLE DO ESPAÇO AÉREO  
 INSTITUTO DE CONTROLE DO ESPAÇO AÉREO  
 SUBDIRETORIA DE PESQUISA  
 SUBDIVISÃO DE CLIMATOLOGIA E ARQUIVO METEOROLÓGICO



## CLIMATOLOGIA AERONÁUTICA – 2003 A 2012 AEROPORTO DE GUARULHOS

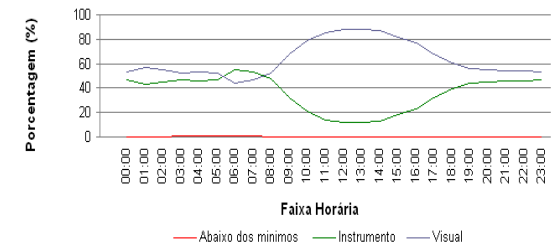
# OUTUBRO

Direção e velocidade do vento por radial

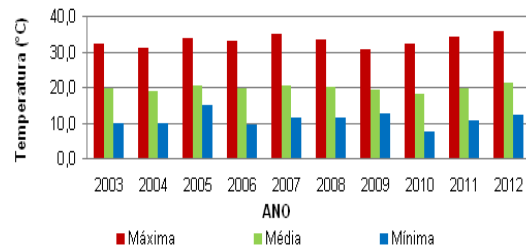


FORNTE: ROTAER

Operacionalidade em porcentagem  
 (Teto 100 ft e visibilidade 400 m)



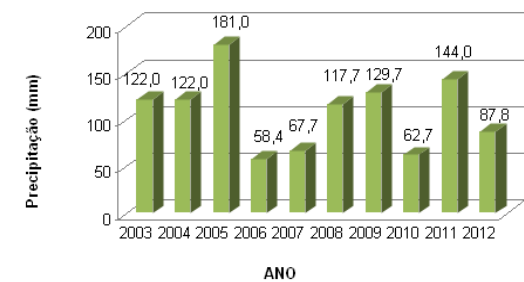
Temperatura em graus Celsius



Trovoada em porcentagem



Precipitação total anual em milímetros



FORNTE: Bando de dados climatológicos do ICEA - BDC



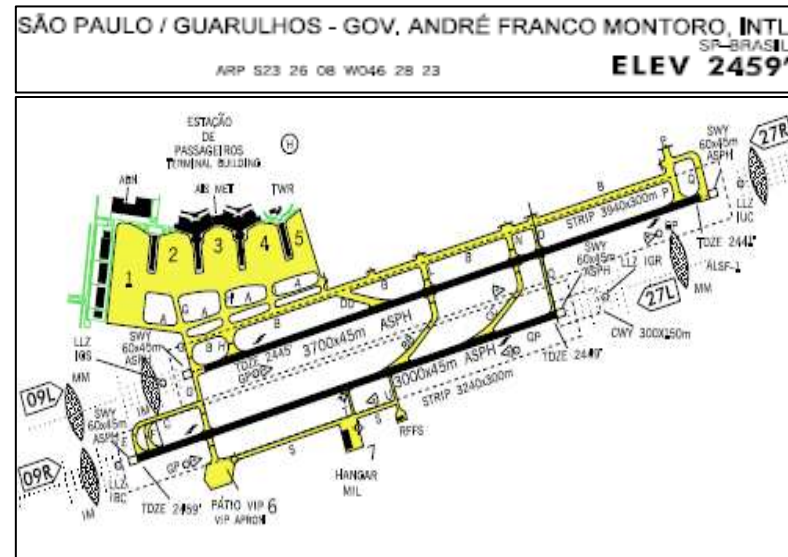
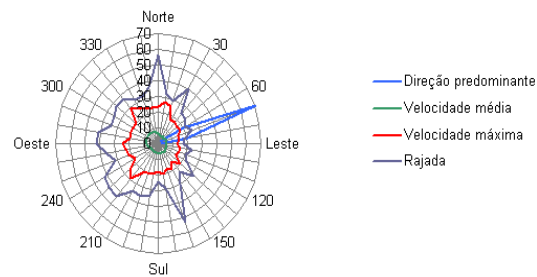
DEPARTAMENTO DE CONTROLE DO ESPAÇO AÉREO  
 INSTITUTO DE CONTROLE DO ESPAÇO AÉREO  
 SUBDIRETORIA DE PESQUISA  
 SUBDIVISÃO DE CLIMATOLOGIA E ARQUIVO METEOROLÓGICO



## CLIMATOLOGIA AERONÁUTICA – 2003 A 2012 AEROPORTO DE GUARULHOS

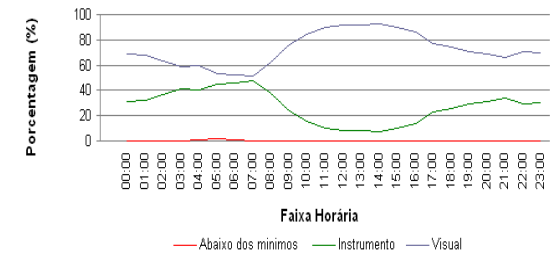
# NOVEMBRO

Direção e velocidade do vento por radial

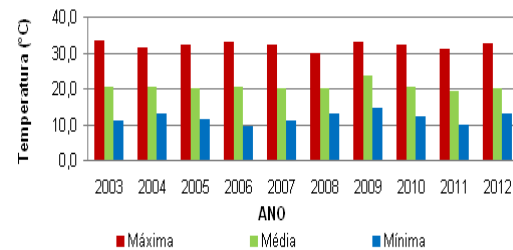


FORTE: ROTAER

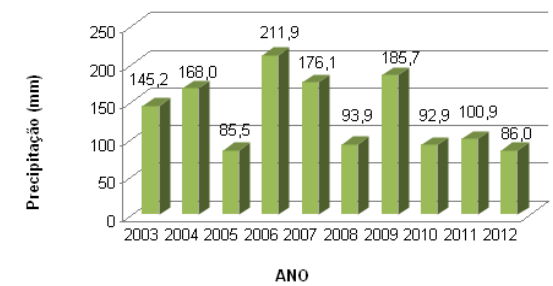
Operacionalidade em porcentagem  
 (Teto 100 ft e visibilidade 400 m)



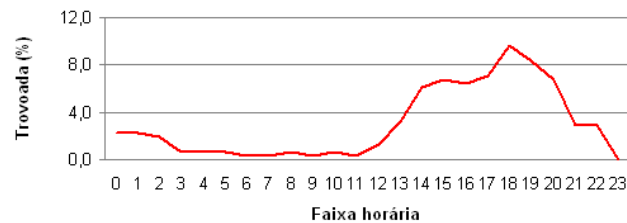
Temperatura em graus Celsius



Precipitação total anual em milímetros



Trovoada em porcentagem



FORTE: Bando de dados climatológicos do ICEA - BDC



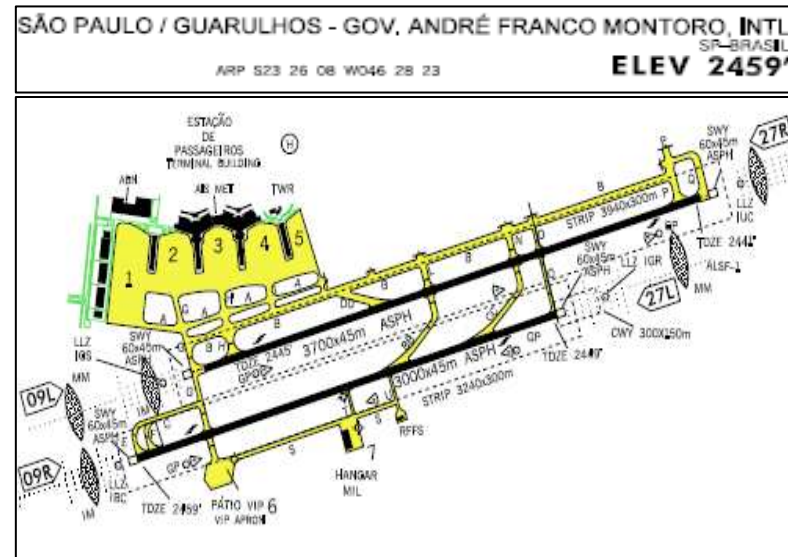
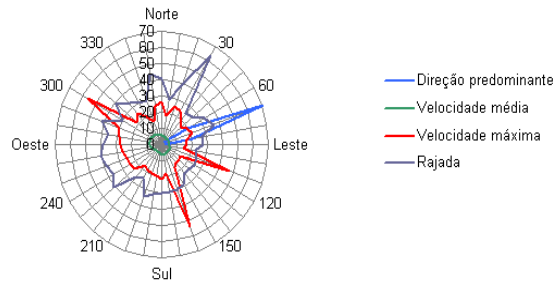
DEPARTAMENTO DE CONTROLE DO ESPAÇO AÉREO  
 INSTITUTO DE CONTROLE DO ESPAÇO AÉREO  
 SUBDIRETORIA DE PESQUISA  
 SUBDIVISÃO DE CLIMATOLOGIA E ARQUIVO METEOROLÓGICO



## CLIMATOLOGIA AERONÁUTICA – 2003 A 2012 AEROPORTO DE GUARULHOS

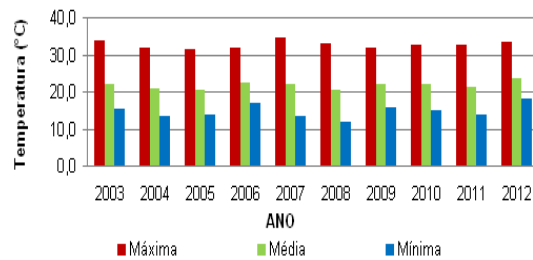
# DEZEMBRO

Direção e velocidade do vento por radial

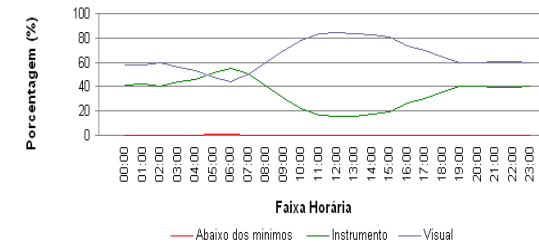


FORNTE: ROTAER

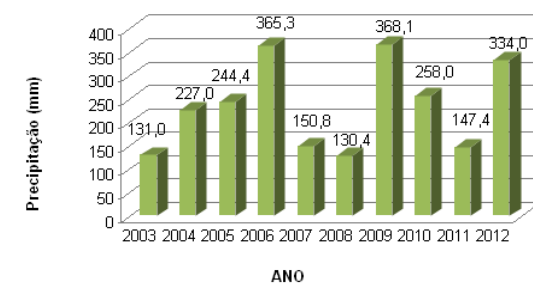
Temperatura em graus Celsius



Operacionalidade em porcentagem  
 (Teto 100 ft e visibilidade 400 m)



Precipitação total anual em milímetros



Trovoada em porcentagem



FORNTE: Bando de dados climatológicos do ICEA - BDC